

12

Monthly
Report

マンスリーレポート
2019. December

地域と共に **70周年** これまでも
これからも



信用保証で企業の活力・地域の繁栄
宮城県信用保証協会
URL <https://www.miyagi-shinpo.or.jp/>

目次

I	今月の保証概況	1
II	保証の推移	2
III	主要数値の構成	3
1	当期中の保証承諾	3
2	当期中の保証債務残高	4
3	当期中の代位弁済	5
IV	お知らせ	6
統計表		
1	総括表	①
2	部署別保証状況	①
3	業種別保証状況	②
4	金融機関別保証状況	④
5	制度別保証状況	⑥
6	市町村別保証状況	⑦
7	市町村中小企業振興資金保証状況	⑧
8	市町村小企業小口資金保証状況	⑨

マンスリーレポートの統計資料の金額は、四捨五入のため個々の金額と合計欄の金額が一致しない場合があります。また、構成比は小数第二位を四捨五入しているため、個々の構成比の合計が100%にならない場合もあります。

I 今月の保証概況

令和元年11月末日現在

[保証承諾]

11月中の保証承諾は、件数で767件(前年同月比106.5%)、金額で8,845百万円(同111.3%)となり、件数金額ともに前年実績を上回りました。

[保証債務残高]

保証債務残高は、件数で31,121件(同95.7%)、金額で258,712百万円(同95.8%)となり、件数金額ともに前年実績を下回りました。

[代位弁済]

代位弁済は、件数で60件(同85.7%)、金額で622百万円(同76.8%)となり、件数金額ともに前年実績を下回りました。

[保証概況]

(単位:件、百万円、%)

	当月中				当期中			
	件数	金額	前年同月比		件数	金額	前年同期比	
			件数	金額			件数	金額
保証申込	783	9,171	105.0	108.4	5,733	68,421	96.2	100.7
保証承諾	767	8,845	106.5	111.3	5,627	67,062	96.6	101.5
保証債務残高	—	—	—	—	31,121	258,712	95.7	95.8
代位弁済(元利)	60	622	85.7	76.8	426	3,965	124.9	115.5

[借換保証・条件変更(返済緩和)承諾]

(単位:件、百万円、%)

	当月中				当期中			
	件数	金額	前年同月比		件数	金額	前年同期比	
			件数	金額			件数	金額
借換保証	156	2,206	123.8	100.8	1,111	18,018	100.7	97.3
条件変更	256	3,749	96.6	114.8	2,133	30,689	104.4	100.7

[経営力強化保証制度承諾]

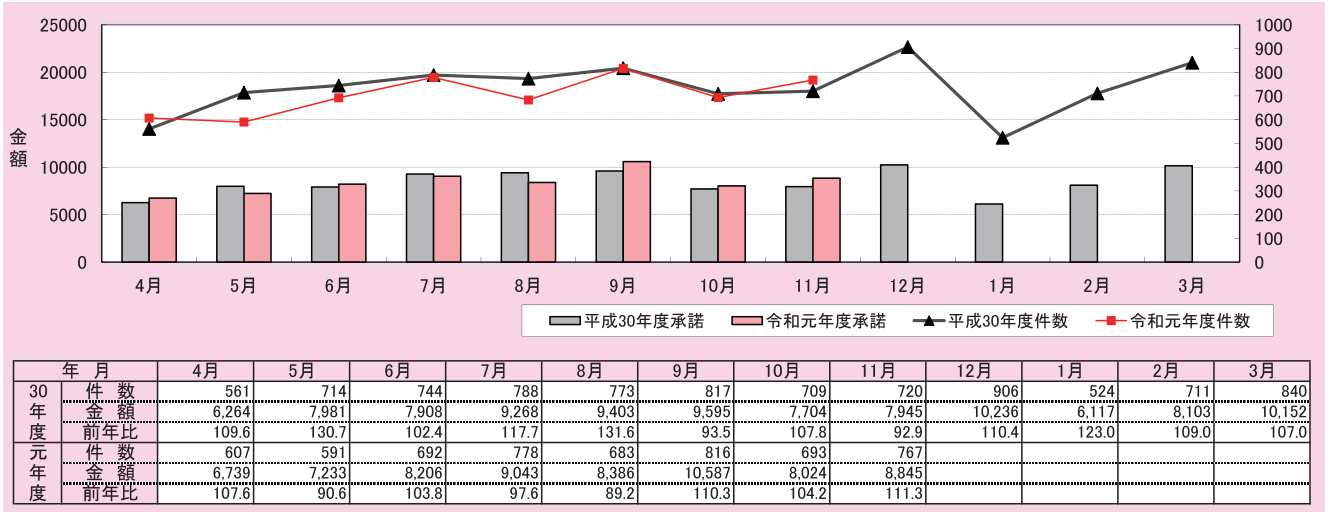
(単位:件、百万円、%)

	当月中				当期中			
	件数	金額	前年同月比		件数	金額	前年同期比	
			件数	金額			件数	金額
協会制度保証	3	35	300.0	3,558.1	16	308	80.0	93.7
県制度保証	25	479	67.6	64.2	215	5,567	76.2	88.1
仙台市保証制度	13	297	162.5	157.9	84	1,758	89.4	80.2
合計	41	811	89.1	86.7	315	7,633	79.5	86.3

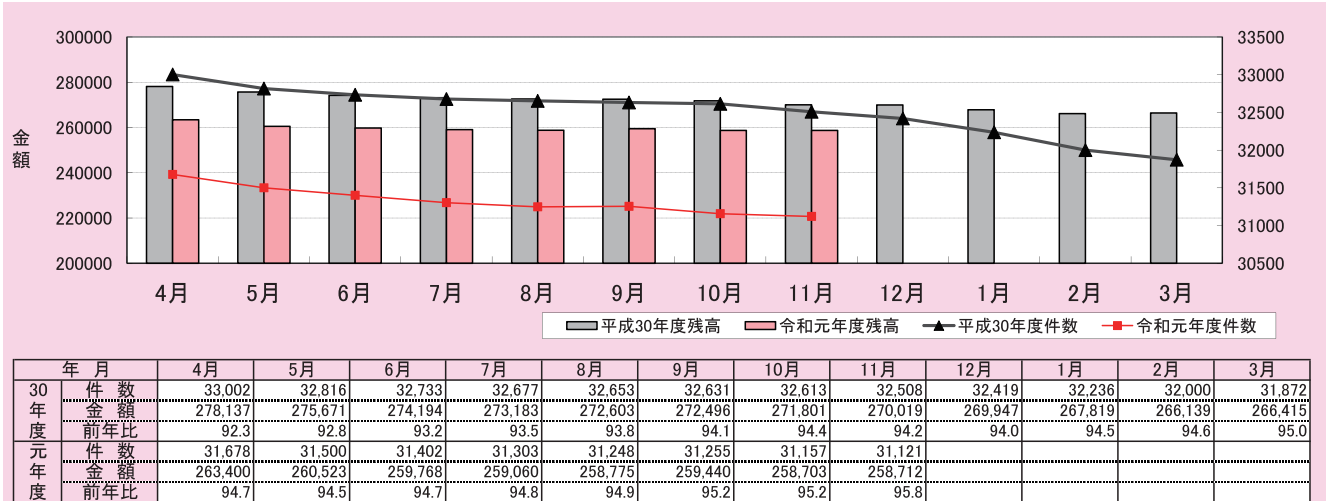
II 保証の推移

令和元年11月末日現在
(単位:件、百万円、%)

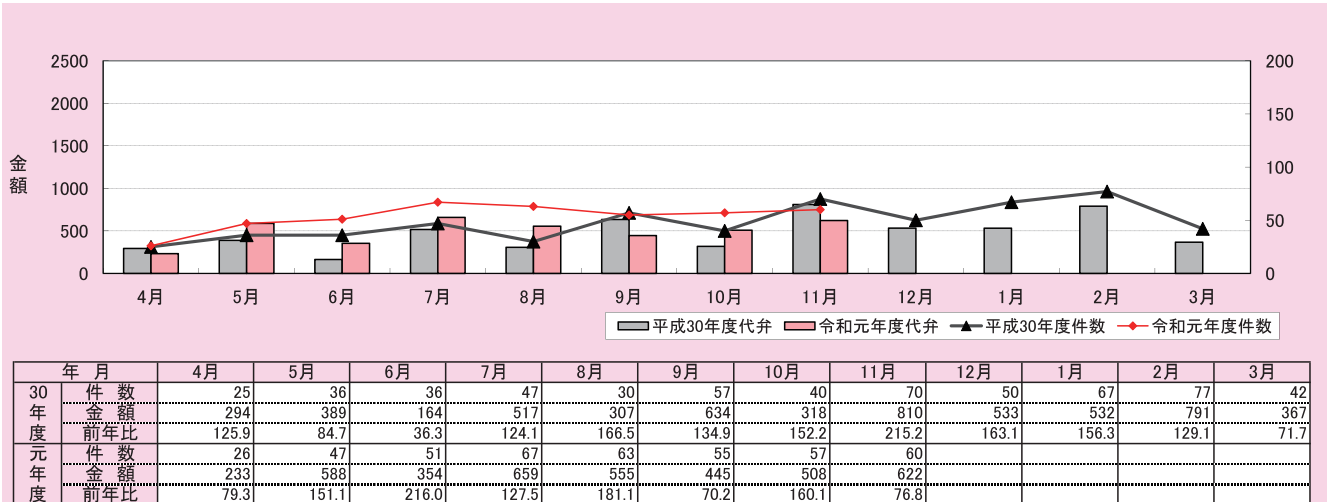
1 保証承諾実績



2 保証債務残高実績



3 代位弁済実績



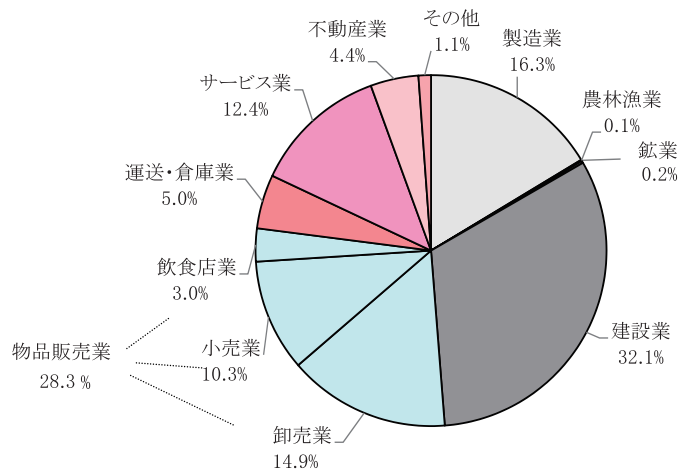
Ⅲ 主要数値の構成

令和元年11月末日現在
(単位:件、千円、%)

1 当期中の保証承諾

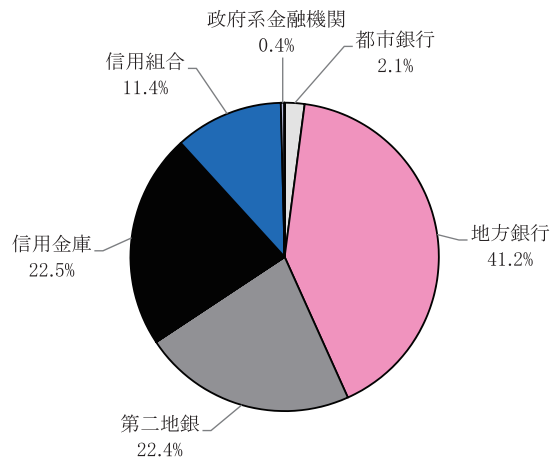
(1) 業種別

業種名	当期中			
	件数	金額	前年比	構成比
製造業	786	10,962,811	110.1	16.3
農林漁業	11	84,700	232.1	0.1
鉱業	5	126,000	42.1	0.2
建設業	1,792	21,519,190	102.4	32.1
物品販売業	1,640	18,969,593	98.8	28.3
卸売業	608	10,007,061	97.9	14.9
小売業	733	6,919,219	102.2	10.3
飲食店業	299	2,043,314	92.1	3.0
運送・倉庫業	236	3,336,820	95.4	5.0
サービス業	919	8,331,369	94.8	12.4
不動産業	183	2,960,689	125.2	4.4
その他	55	771,070	86.2	1.1
合計	5,627	67,062,241	101.5	100.0



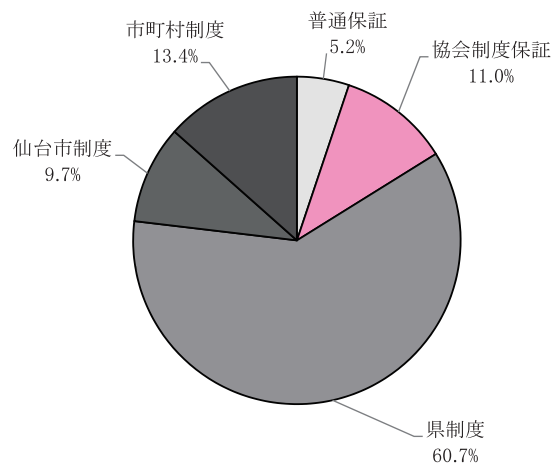
(2) 金融機関別

金融機関名	当期中			
	件数	金額	前年比	構成比
都市銀行	52	1,395,992	101.8	2.1
地方銀行	2,186	27,623,033	106.3	41.2
第二地銀	1,300	15,036,329	103.1	22.4
信託銀行	0	0	-	-
長期信用銀行	0	0	-	-
信用金庫	1,357	15,121,253	82.6	22.5
信用組合	716	7,623,065	136.6	11.4
政府系金融機関	16	262,570	109.2	0.4
損害保険会社	0	0	-	-
その他金融機関	0	0	-	-
合計	5,627	67,062,241	101.5	100.0



(3) 制度別

制度名	当期中			
	件数	金額	前年比	構成比
普通保証	173	3,454,281	79.3	5.2
制度保証	5,454	63,607,960	103.1	94.8
協会制度保証	783	7,373,248	89.4	11.0
県制度	2,932	40,730,664	103.2	60.7
仙台市制度	610	6,493,007	96.8	9.7
市町村制度	1,129	9,011,040	123.5	13.4
合計	5,627	67,062,241	101.5	100.0

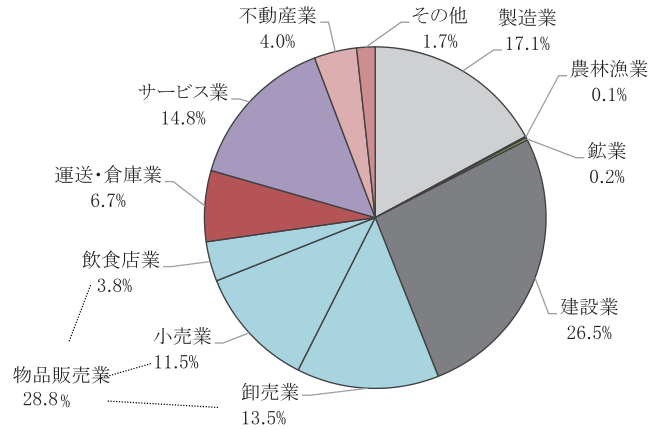


※構成比は小数点第二位で四捨五入しているため、合計が100%にならない場合もあります。

2 当期中の保証債務残高

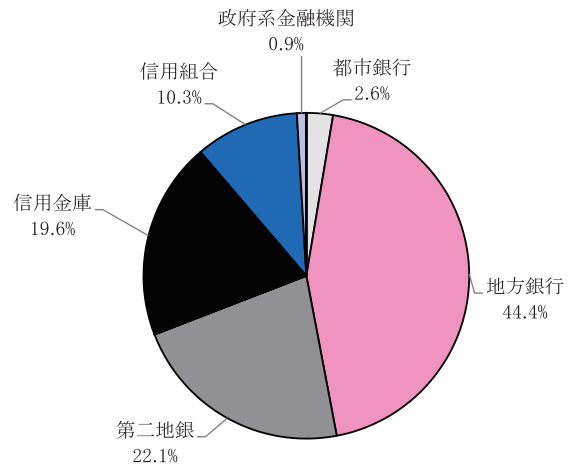
(1) 業種別

業種名	当期中			
	件数	金額	前年比	構成比
製造業	4,376	44,295,277	94.7	17.1
農林漁業	65	333,468	95.6	0.1
鉱業	39	614,354	89.9	0.2
建設業	8,658	68,540,636	96.7	26.5
物品販売業	9,224	74,401,741	94.0	28.8
卸売業	3,159	34,853,998	93.1	13.5
小売業	4,206	29,807,375	93.3	11.5
飲食店業	1,859	9,740,368	99.6	3.8
運送・倉庫業	1,643	17,377,552	96.5	6.7
サービス業	5,493	38,197,877	96.3	14.8
不動産業	1,194	10,435,595	102.8	4.0
その他	429	4,515,131	103.2	1.7
合 計	31,121	258,711,630	95.8	100.0



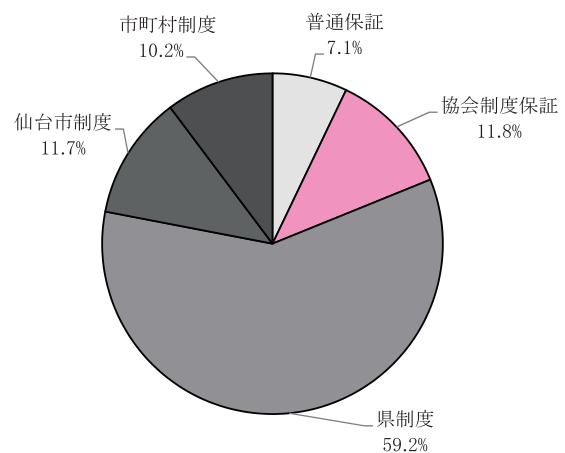
(2) 金融機関別

金融機関名	当期中			
	件数	金額	前年比	構成比
都市銀行	463	6,812,387	86.2	2.6
地方銀行	13,167	114,807,952	93.1	44.4
第二地銀	6,790	57,215,375	97.3	22.1
信託銀行	1	52,348	85.7	0.0
長期信用銀行	0	0	-	-
信用金庫	6,619	50,713,938	99.5	19.6
信用組合	3,841	26,703,494	102.8	10.3
政府系金融機関	238	2,401,475	82.8	0.9
損害保険会社	0	0	-	-
その他金融機関	2	4,661	67.5	0.0
合 計	31,121	258,711,630	95.8	100.0



(3) 制度別

制度名	当期中			
	件数	金額	前年比	構成比
普通保証	1,741	18,407,158	92.8	7.1
制度保証	29,380	240,304,472	96.1	92.9
協会制度保証	3,303	30,404,233	91.6	11.8
県制度	16,263	153,042,398	96.4	59.2
仙台市制度	4,219	30,345,832	90.4	11.7
市町村制度	5,595	26,512,009	107.6	10.2
合 計	31,121	258,711,630	95.8	100.0

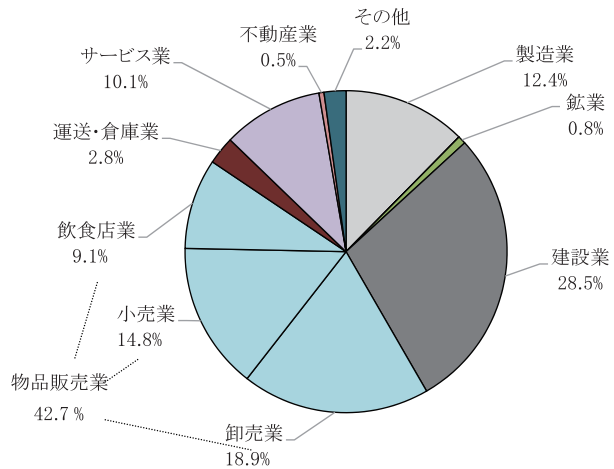


※構成比は小数点第二位で四捨五入しているため、合計が100%にならない場合があります。

3 当期中の代位弁済

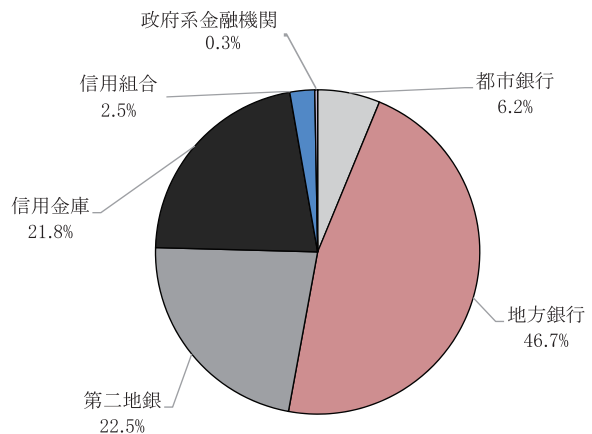
(1) 業種別

業種名	当期中			
	件数	金額	前年比	構成比
製造業	42	491,545	119.0	12.4
農林漁業	0	0	-	-
鉱業	1	33,258	-	0.8
建設業	108	1,129,673	160.0	28.5
物品販売業	168	1,694,801	133.7	42.7
卸売業	64	748,614	222.7	18.9
小売業	60	584,932	80.3	14.8
飲食店業	44	361,255	178.3	9.1
運送・倉庫業	19	109,422	39.1	2.8
サービス業	80	401,570	78.5	10.1
不動産業	2	18,863	7.9	0.5
その他	6	85,903	578.7	2.2
合計	426	3,965,034	115.5	100.0



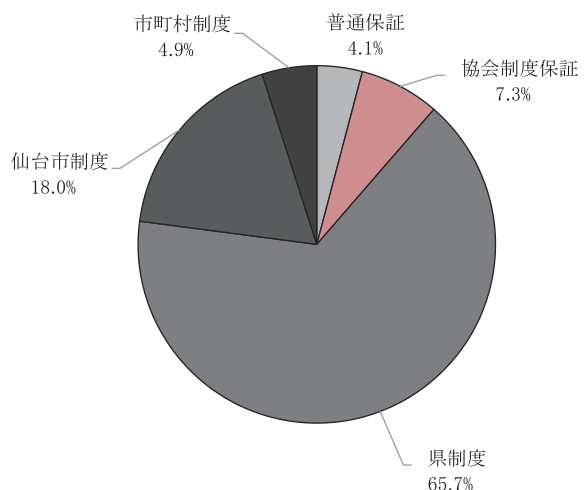
(2) 金融機関別

金融機関名	当期中			
	件数	金額	前年比	構成比
都市銀行	13	246,889	148.8	6.2
地方銀行	176	1,849,889	122.1	46.7
第二地銀	99	893,838	92.1	22.5
信託銀行	0	0	-	-
長期信用銀行	0	0	-	-
信用金庫	109	865,217	146.8	21.8
信用組合	27	98,063	68.2	2.5
政府系金融機関	2	11,138	23.2	0.3
損害保険会社	0	0	-	-
その他金融機関	0	0	-	-
合計	426	3,965,034	115.5	100.0



(3) 制度別

制度名	当期中			
	件数	金額	前年比	構成比
普通保証	14	162,966	55.1	4.1
制度保証	412	3,802,068	121.2	95.9
協会制度保証	31	287,950	80.0	7.3
県制度	244	2,605,127	128.8	65.7
仙台市制度	96	712,880	116.1	18.0
市町村制度	41	196,111	139.2	4.9
合計	426	3,965,034	115.5	100.0



※構成比は小数点第二位で四捨五入しているため、合計が100%にならない場合もあります。

信用金庫女性職員保証業務研修会を開催しました

令和元年11月15日(金)、県内に本店がある信用金庫の女性職員と協会女性職員による「保証業務研修会」を昨年度に続いて今年度(3回目)も開催しました。ご出席いただきました皆さま、ご協力ありがとうございました。お疲れ様でした。詳しい研修会の内容は下記のとおりです。

実施要領

日時 令和元年11月15日(金) 午後2時から午後5時まで

場所 仙台商工会議所 7階中会議室

出席者

- (1) 信用金庫女性職員18名
県内本店の信用金庫において推薦する女性職員
都信用金庫6名、宮城第一信用金庫3名、石巻信用金庫2名、
仙南信用金庫3名、気仙沼信用金庫4名
- (2) 信用保証協会
経営支援部(事務局)、本店・本店営業部・各支店の女性職員9名

研修内容

- (1) 中小企業者の動向について
- (2) 信用金庫の動向について
- (3) 宮城県信用保証協会の概要等について
- (4) グループワーク

【研修風景】



統計表

令和元年11月末日現在

1 総括表

令和元年11月末日現在

(単位:件、千円、%)

件数	当月中		項目	当期中		件数	前年比	
	金額	前年比 件数 金額		金額	前年比 件数 金額			
783	9,171,146	105.0 108.4	拒絶 期首繰越 当年度中	5,733	68,421,435	96.2	100.7	
8	79,880	61.5 52.0	申込取消	71	777,972	78.9	67.9	
	1,100	61.1	査定減額		42,169		176.7	
			調査中	35	539,054	79.5	77.4	
767	8,845,076	106.5 111.3	拒絶 期首繰越 当年度中	32,054	268,754,432	96.1	95.0	
9	87,235	225.0 130.0	保証後取消	54	67,062,241	96.6	101.5	
699	7,679,175	92.5 86.1	償還	5,799	523,378	158.8	115.8	
			代位弁済(元金)	426	69,424,005	95.7	96.0	
			貸付報告未着	281	3,937,196	124.9	115.5	
			保証債務残高	31,121	3,220,464	118.1	121.2	
60	618,295	85.7 76.8	拒絶 期首繰越 元金	440	258,711,630	95.7	95.8	
	4,191	79.2	代位弁済	426	1,723,140	122.2	115.5	
60	622,487	85.7 76.8	元金 利息	426	3,937,196	124.9	115.5	
0	18,228	0.0 47.5	計	426	27,838		123.2	
0	0	0.0 0.0	回収	6	3,965,034	124.9	115.5	
			償却	0	130,414	200.0	81.1	
			請求権残高	860	0	0.0	0.0	
					5,557,760	125.4	121.9	

2 部署別保証状況

[保証承諾]

(単位:件、千円、%)

件数	当月中		部署名	当期中		件数	前年比	
	金額	前年比 件数 金額		金額	前年比 件数 金額			
192	2,015,551	84.6 88.2	本店営業部	1,724	19,644,875	90.5	89.3	
108	1,011,122	83.1 76.9	保証一課	1,033	11,363,746	94.3	89.7	
84	1,004,429	86.6 103.4	保証二課	691	8,281,129	85.5	88.9	
138	1,566,267	100.0 111.4	仙台東支店	1,140	14,871,074	96.0	105.5	
91	847,430	109.6 79.7	白石支店	576	5,581,587	90.3	91.7	
120	1,246,516	97.6 109.9	大崎支店	908	10,666,950	100.9	116.7	
156	2,310,071	145.8 178.8	石巻支店	870	11,393,181	106.0	112.9	
70	859,241	166.7 112.7	気仙沼支店	409	4,904,574	109.1	105.4	
767	8,845,076	106.5 111.3	合計	5,627	67,062,241	96.6	101.5	

[保証債務残高]

(単位:件、千円、%)

件数	当月中		部署名	当期中		件数	前年比	
	金額	前年比 件数 金額		金額	前年比 件数 金額			
-	-	- -	本店営業部	9,494	76,734,647	97.0	96.0	
-	-	- -	保証一課	5,791	46,856,690	97.3	95.7	
-	-	- -	保証二課	3,703	29,877,958	96.5	96.3	
-	-	- -	仙台東支店	7,015	64,843,117	94.7	93.1	
-	-	- -	白石支店	3,309	25,606,171	97.8	96.9	
-	-	- -	大崎支店	4,669	35,214,234	93.8	96.8	
-	-	- -	石巻支店	4,846	40,952,501	95.2	97.1	
-	-	- -	気仙沼支店	1,788	15,360,960	96.1	99.6	
-	-	- -	合計	31,121	258,711,630	95.7	95.8	

[代位弁済]

(単位:件、千円、%)

件数	当月中		部署名	当期中		件数	前年比	
	金額	前年比 件数 金額		金額	前年比 件数 金額			
25	248,650	100.0 97.8	本店営業部	177	1,532,926	121.2	106.4	
18	134,680	94.7 56.3	保証一課	109	735,601	116.0	82.0	
7	113,969	116.7 759.7	保証二課	68	797,325	130.8	146.6	
23	301,534	100.0 126.4	仙台東支店	131	1,521,097	144.0	194.2	
5	33,656	100.0 81.3	白石支店	22	169,839	64.7	36.4	
4	35,685	80.0 46.4	大崎支店	50	412,844	138.9	122.7	
1	725	14.3 0.8	石巻支店	33	233,464	126.9	82.1	
2	2,238	40.0 2.0	気仙沼支店	13	94,865	162.5	78.6	
60	622,487	85.7 76.8	合計	426	3,965,034	124.9	115.5	

3 業種別保証状況

令和元年11月末日現在
(単位:件、千円、%)

保証承諾						業種名	保証債務残高(a)				代位弁済(b)			
当月中		当期中					件数	金額	前年比	構成比	当期中			代弁率 b/a
件数	金額	件数	金額	前年比	構成比						件数	金額	前年比	
125	1,580,210	786	10,962,811	110.1	16.3	【 製造業 】	4,376	44,295,277	94.7	17.1	42	491,545	119.0	1.1
39	710,450	222	3,800,159	98.4	5.7	食料品工業	1,022	14,278,351	94.1	5.5	19	272,501	219.5	1.9
6	53,000	29	259,400	133.5	0.4	繊維品工業	129	814,301	100.0	0.3	1	3,199	47.4	0.4
2	35,000	11	147,000	61.8	0.2	木材・木製品工業	110	926,712	88.1	0.4	0	0	-	-
2	3,000	12	89,520	81.8	0.1	家具・建具工業	98	464,266	83.1	0.2	2	19,549	-	4.2
0	0	8	96,100	50.1	0.1	紙工業	55	461,315	91.1	0.2	3	28,150	-	6.1
6	31,000	40	397,854	95.2	0.6	印刷・製本業	316	2,898,323	93.6	1.1	5	24,465	81.5	0.8
0	0	9	248,048	102.7	0.4	化学工業	32	630,843	89.1	0.2	0	0	-	-
1	10,000	1	10,000	-	0.0	石油石炭製品工業	7	131,746	138.4	0.1	0	0	-	-
1	5,000	14	368,000	151.5	0.5	ゴム・工業	89	1,338,294	98.6	0.5	0	0	-	-
0	0	2	12,000	104.3	0.0	ゴム製品製造業	11	73,028	55.0	0.0	3	19,418	-	26.6
1	3,000	2	21,000	210.0	0.0	皮革工業	5	33,355	128.7	0.0	0	0	-	-
0	0	7	75,300	53.8	0.1	窯業	66	583,818	84.3	0.2	0	0	-	-
15	248,760	88	1,740,730	126.4	2.6	機械工業	469	5,463,397	103.5	2.1	2	23,660	37.9	0.4
8	109,500	48	710,832	143.9	1.1	電器工業	240	2,737,445	98.2	1.1	1	15,169	14.1	0.6
3	22,000	15	134,404	383.5	0.2	車両工業	89	937,291	99.2	0.4	0	0	-	-
3	28,000	14	183,000	102.9	0.3	船舶工業	92	909,335	83.3	0.4	0	0	-	-
7	118,000	63	1,025,820	141.0	1.5	金属工業	318	3,592,390	98.5	1.4	2	32,583	-	0.9
7	76,000	49	595,600	138.2	0.9	ソフトウェア業	212	2,038,202	89.6	0.8	2	47,821	122.8	2.3
0	0	0	0	-	-	情報処理サービス業	9	146,027	93.5	0.1	0	0	-	-
24	127,500	152	1,048,045	101.8	1.6	その他工業	1,007	5,836,839	91.8	2.3	2	5,029	17.0	0.1
1	3,000	11	84,700	232.1	0.1	【 農林漁業 】	65	333,468	95.6	0.1	0	0	-	-
1	3,000	10	74,700	204.7	0.1	材生産業	56	261,825	94.0	0.1	0	0	-	-
0	0	1	10,000	-	0.0	製造業	9	71,643	101.6	0.0	0	0	-	-
0	0	5	126,000	42.1	0.2	【 鉱業 】	39	614,354	89.9	0.2	1	33,258	-	5.4
0	0	1	36,000	240.0	0.1	鉱業	2	49,600	96.2	0.0	0	0	-	-
0	0	4	90,000	31.7	0.1	土石採取業	37	564,754	89.4	0.2	1	33,258	-	5.9
230	2,744,960	1,792	21,519,190	102.4	32.1	【 建設業 】	8,658	68,540,636	96.7	26.5	108	1,129,673	160.0	1.6
230	2,744,960	1,792	21,519,190	102.4	32.1	建設業	8,658	68,540,636	96.7	26.5	108	1,129,673	160.0	1.6
244	2,636,865	1,640	18,969,593	98.8	28.3	【 物品販売業 】	9,224	74,401,741	94.0	28.8	168	1,694,801	133.7	2.3
78	1,107,676	608	10,007,061	97.9	14.9	卸売業	3,159	34,853,998	93.1	13.5	64	748,614	222.7	2.1
115	1,197,847	733	6,919,219	102.2	10.3	小売業	4,206	29,807,375	93.3	11.5	60	584,932	80.3	2.0
51	331,342	299	2,043,314	92.1	3.0	飲食店業	1,859	9,740,368	99.6	3.8	44	361,255	178.3	3.7

令和元年11月末日現在
(単位:件、千円、%)

保証承諾						業種名	保証債務残高(a)				代位弁済(b)			
当月中		当期中					件数	金額	前年比	構成比	当期中			代弁率 b/a
件数	金額	件数	金額	前年比	構成比						件数	金額	前年比	
30	474,455	236	3,336,820	95.4	5.0	【 運 送・倉 庫 業 】	1,643	17,377,552	96.5	6.7	19	109,422	39.1	0.6
30	474,455	234	3,303,820	96.3	4.9	運 送 業	1,608	16,937,387	97.1	6.5	19	109,422	39.1	0.6
0	0	0	0	-	-	貨 物 運 送 取 扱 事 業	8	134,871	86.7	0.1	0	0	-	-
0	0	2	33,000	48.5	0.0	倉 庫 業	27	305,294	73.2	0.1	0	0	-	-
107	1,012,890	919	8,331,369	94.8	12.4	【 サ ー ビ ス 業 】	5,493	38,197,877	96.3	14.8	80	401,570	78.5	1.1
4	40,000	30	357,800	80.2	0.5	物 品 賃 貸 業	193	1,778,470	93.6	0.7	2	13,443	-	0.8
4	36,822	28	325,369	59.7	0.5	宿 泊 業	244	3,203,466	97.4	1.2	0	0	-	-
15	88,268	104	729,455	93.4	1.1	洗 濯・理 美 容・浴 場 業	764	3,640,610	95.7	1.4	18	121,624	900.0	3.3
0	0	3	10,260	15.1	0.0	物 品 預 り・駐 車 場 業	30	237,701	86.1	0.1	0	0	-	-
5	18,300	32	191,000	83.2	0.3	そ の 他 の 生 活 関 連 サ ー ビ ス 業	206	1,710,371	82.4	0.7	5	8,667	23.9	0.5
1	2,600	6	42,300	58.2	0.1	旅 行 業	34	249,016	76.9	0.1	0	0	-	-
2	15,000	9	59,300	30.2	0.1	映 画・娛 楽 業	123	866,609	86.8	0.3	0	0	-	-
2	31,000	11	126,500	55.6	0.2	広 告 業	126	850,741	84.7	0.3	8	31,832	72.7	3.7
0	0	0	0	-	-	放 送 業	6	17,700	88.0	0.0	0	0	-	-
2	10,000	15	82,200	43.7	0.1	情 報 通 信 サ ー ビ ス 業	88	639,885	93.5	0.2	3	7,352	-	1.1
0	0	12	96,113	131.4	0.1	運 輸 サ ー ビ ス 業	68	443,300	92.8	0.2	3	14,285	64.9	3.2
13	185,590	142	1,541,985	115.9	2.3	そ の 他 の 事 業 サ ー ビ ス 業	687	4,578,678	98.5	1.8	9	73,433	106.1	1.6
12	74,900	138	943,439	87.2	1.4	専 門 サ ー ビ ス 業	777	4,024,024	91.6	1.6	9	27,230	106.0	0.7
23	184,950	257	2,582,108	98.7	3.9	医 療・福 祉	1,379	10,598,040	101.6	4.1	22	96,620	195.1	0.9
13	263,750	53	618,490	171.7	0.9	廃 棄 物 処 理 業	315	2,916,164	100.5	1.1	0	0	-	-
6	29,710	31	328,710	138.7	0.5	教 育、学 習 支 援 業	197	1,290,141	100.5	0.5	0	0	-	-
5	32,000	48	296,340	88.8	0.4	そ の 他 の サ ー ビ ス 業	256	1,152,961	99.2	0.4	1	7,084	72.0	0.6
15	189,236	183	2,960,689	125.2	4.4	【 不 動 産 業 】	1,194	10,435,595	102.8	4.0	2	18,863	7.9	0.2
15	189,236	183	2,960,689	125.2	4.4	不 動 産 業	1,194	10,435,595	102.8	4.0	2	18,863	7.9	0.2
15	203,460	55	771,070	86.2	1.1	【 そ の 他 】	429	4,515,131	103.2	1.7	6	85,903	578.7	1.9
0	0	0	0	-	-	郵 便 業	2	3,967	78.1	0.0	0	0	-	-
0	0	1	3,000	-	0.0	通 信 業	5	85,262	-	0.0	0	0	-	-
3	12,500	9	110,500	92.7	0.2	イ ン タ ー ネ ッ ト 付 随 サ ー ビ ス 業	66	447,794	87.5	0.2	4	68,358	-	15.3
11	173,960	34	590,330	79.9	0.9	電 気・ガ ス・熱 供 給・水 道 業	287	3,714,596	103.7	1.4	1	13,849	138.7	0.4
1	17,000	11	67,240	194.9	0.1	保 険 媒 介 代 理 業	69	263,512	97.8	0.1	1	3,696	-	1.4
767	8,845,076	5,627	67,062,241	101.5	100.0	合 計	31,121	258,711,630	95.8	100.0	426	3,965,034	115.5	1.5

4 金融機関別保証状況

令和元年11月末日現在

(単位:件、千円、%)

保証承諾						金融機関名	保証債務残高(a)				代位弁済(b)			
当月中		当期中					件数	金額	前年比	構成比	当期中			代弁率 b/a
件数	金額	件数	金額	前年比	構成比						件数	金額	前年比	
1	18,000	3	62,000	69.5	0.1	みずほ銀行	55	731,497	76.9	0.3	0	0	-	-
7	236,600	20	640,600	124.1	1.0	三菱UFJ銀行	146	2,198,766	79.6	0.8	6	145,092	272.8	6.6
0	0	24	570,392	90.0	0.9	三井住友銀行	228	3,252,758	92.7	1.3	7	101,797	213.7	3.1
0	0	5	123,000	92.8	0.2	りそな銀行	34	629,366	92.7	0.2	0	0	-	-
8	254,600	52	1,395,992	101.8	2.1	【都市銀行計】	463	6,812,387	86.2	2.6	13	246,889	148.8	3.6
239	3,028,789	1,881	23,964,503	108.5	35.7	七十七銀行	11,371	99,224,117	93.2	38.4	136	1,412,759	103.0	1.4
0	0	1	20,000	12.9	0.0	北海道銀行	7	195,906	92.1	0.1	0	0	-	-
2	30,000	13	233,500	341.9	0.3	青森銀行	46	471,421	167.5	0.2	1	7,250	-	1.5
0	0	1	6,000	-	0.0	みちのく銀行	5	57,144	218.9	0.0	0	0	-	-
2	20,000	18	111,996	26.1	0.2	秋田銀行	154	1,000,702	93.3	0.4	3	11,941	452.5	1.2
1	32,000	9	170,400	219.6	0.3	北都銀行	42	460,889	115.8	0.2	0	0	-	-
7	47,900	23	281,700	138.5	0.4	荘内銀行	115	813,407	84.3	0.3	7	153,071	2,440.0	18.8
1	7,500	61	712,777	85.4	1.1	山形銀行	350	3,093,995	88.4	1.2	10	89,192	475.9	2.9
16	140,322	85	946,688	85.7	1.4	岩手銀行	503	3,921,704	92.9	1.5	13	122,266	137.8	3.1
5	27,000	57	479,930	112.2	0.7	東北銀行	345	2,523,800	81.3	1.0	1	2,480	27.3	0.1
1	75,000	32	562,539	302.0	0.8	東邦銀行	123	1,493,588	118.7	0.6	4	45,970	978.2	3.1
0	0	0	0	-	-	足利銀行	3	54,653	75.2	0.0	0	0	-	-
0	0	5	133,000	34.5	0.2	常陽銀行	103	1,496,626	84.0	0.6	1	4,960	94.5	0.3
274	3,408,511	2,186	27,623,033	106.3	41.2	【地方銀行計】	13,167	114,807,952	93.1	44.4	176	1,849,889	122.1	1.6
145	1,588,791	1,117	12,603,093	103.7	18.8	仙台銀行	5,483	45,949,956	98.3	17.8	77	689,899	101.0	1.5
18	213,500	121	1,655,700	111.4	2.5	きらやか銀行	794	7,090,954	96.4	2.7	21	201,511	85.9	2.8
4	46,050	60	755,579	87.3	1.1	北日本銀行	491	3,925,720	89.9	1.5	1	2,428	-	0.1
0	0	2	21,957	31.4	0.0	福島銀行	21	244,745	77.0	0.1	0	0	-	-
0	0	0	0	-	-	大東銀行	0	0	-	-	0	0	-	-
0	0	0	0	-	-	東京スター銀行	1	4,000	45.5	0.0	0	0	-	-
167	1,848,341	1,300	15,036,329	103.1	22.4	【第二地銀計】	6,790	57,215,375	97.3	22.1	99	893,838	92.1	1.6
0	0	0	0	-	-	みずほ信託銀行	0	0	-	-	0	0	-	-
0	0	0	0	-	-	三井住友信託銀行	1	52,348	85.7	0.0	0	0	-	-
0	0	0	0	-	-	【信託銀行計】	1	52,348	85.7	0.0	0	0	-	-
0	0	0	0	-	-	【長期信用銀行計】	0	0	-	-	0	0	-	-
37	348,301	420	4,931,560	63.0	7.4	杜の都信用金庫	2,349	18,830,975	101.2	7.3	61	479,857	209.6	2.5
8	77,900	84	899,004	83.3	1.3	宮城第一信用金庫	391	2,808,297	91.4	1.1	6	71,193	1,345.5	2.5
39	331,670	253	2,968,553	116.9	4.4	石巻信用金庫	1,126	7,925,057	103.2	3.1	7	62,425	45.1	0.8
54	534,870	339	3,743,283	79.3	5.6	仙南信用金庫	1,803	14,604,530	95.7	5.6	21	194,534	102.0	1.3
46	490,940	214	2,314,093	134.4	3.5	気仙沼信用金庫	723	5,487,659	105.2	2.1	9	47,462	196.1	0.9
8	28,700	43	232,260	58.2	0.3	一関信用金庫	186	898,781	89.2	0.3	5	9,746	536.6	1.1
1	4,500	4	32,500	151.2	0.0	あぶくま信用金庫	41	158,637	95.0	0.1	0	0	-	-
0	0	0	0	-	-	信金中央金庫	0	0	-	-	0	0	-	-
193	1,816,881	1,357	15,121,253	82.6	22.5	【信用金庫計】	6,619	50,713,938	99.5	19.6	109	865,217	146.8	1.7

令和元年11月末日現在
(単位:件、千円、%)

保証承諾						金融機関名	保証債務残高(a)				代位弁済(b)			
当月中		当期中					件数	金額	前年比	構成比	当期中			代位率 b/a
件数	金額	件数	金額	前年比	構成比						件数	金額	前年比	
0	0	0	0	-	-	ウリ信用組合	7	28,659	49.8	0.0	0	0	-	-
0	0	0	0	-	-	あずか信用組合	4	15,917	78.9	0.0	0	0	-	-
98	1,242,075	509	5,807,587	134.1	8.7	石巻商工信用組合	2,849	21,384,649	102.0	8.3	18	67,873	134.4	0.3
6	72,757	73	760,494	159.5	1.1	古川信用組合	372	2,047,494	106.0	0.8	4	5,751	875.0	0.3
13	100,290	117	968,724	134.9	1.4	仙北信用組合	514	2,951,640	107.0	1.1	4	22,895	27.1	0.8
4	14,400	17	86,260	159.4	0.1	相双五城信用組合	95	275,136	116.7	0.1	1	1,543	224.0	0.6
121	1,429,522	716	7,623,065	136.6	11.4	【信用組合計】	3,841	26,703,494	102.8	10.3	27	98,063	68.2	0.4
4	87,221	16	262,570	109.2	0.4	商工組合中央金庫	237	2,394,087	82.8	0.9	2	11,138	23.2	0.5
0	0	0	0	-	-	日本政策投資銀行	0	0	-	-	0	0	-	-
0	0	0	0	-	-	日本政策金融公庫	1	7,388	99.9	0.0	0	0	-	-
0	0	0	0	-	-	国際協力銀行	0	0	-	-	0	0	-	-
4	87,221	16	262,570	109.2	0.4	【政府系金融機関計】	238	2,401,475	82.8	0.9	2	11,138	23.2	0.5
0	0	0	0	-	-	損害保険ジャパン日本興亜	0	0	-	-	0	0	-	-
0	0	0	0	-	-	【損害保険会社計】	0	0	-	-	0	0	-	-
0	0	0	0	-	-	イオン銀行	2	4,661	67.5	0.0	0	0	-	-
0	0	0	0	-	-	新生銀行	0	0	-	-	0	0	-	-
0	0	0	0	-	-	あおぞら銀行	0	0	-	-	0	0	-	-
0	0	0	0	-	-	整理回収機構	0	0	-	-	0	0	-	-
0	0	0	0	-	-	東北労働金庫	0	0	-	-	0	0	-	-
0	0	0	0	-	-	農林中央金庫	0	0	-	-	0	0	-	-
0	0	0	0	-	-	仙台農業協同組合	0	0	-	-	0	0	-	-
0	0	0	0	-	-	岩沼市農業協同組合	0	0	-	-	0	0	-	-
0	0	0	0	-	-	みやぎ亙理農業協同組合	0	0	-	-	0	0	-	-
0	0	0	0	-	-	みやぎ登米農業協同組合	0	0	-	-	0	0	-	-
0	0	0	0	-	-	古川農業協同組合	0	0	-	-	0	0	-	-
0	0	0	0	-	-	加美よつば農業協同組合	0	0	-	-	0	0	-	-
0	0	0	0	-	-	新みやぎ農業協同組合	0	0	-	-	0	0	-	-
0	0	0	0	-	-	いしのまき農業協同組合	0	0	-	-	0	0	-	-
0	0	0	0	-	-	みやぎ仙南農業協同組合	0	0	-	-	0	0	-	-
0	0	0	0	-	-	宮城信漁連	0	0	-	-	0	0	-	-
0	0	0	0	-	-	【その他金融機関計】	2	4,661	67.5	0.0	0	0	-	-
767	8,845,076	5,627	67,062,241	101.5	100.0	合計	31,121	258,711,630	95.8	100.0	426	3,965,034	115.5	1.5

5 制度別保証状況

令和元年11月末日現在

(単位:件、千円、%)

保証承諾						制度名	保証債務残高(a)				代位弁済(b)			
当月中		当期中					件数	金額	前年比	構成比	当期中			代弁率 b/a
件数	金額	件数	金額	前年比	構成比						件数	金額	前年比	
24	525,360	173	3,454,281	79.3	5.2	【普通保証】	1,741	18,407,158	92.8	7.1	14	162,966	55.1	0.9
743	8,319,716	5,454	63,607,960	103.1	94.8	【制度保証】	29,380	240,304,472	96.1	92.9	412	3,802,068	121.2	1.6
103	854,905	783	7,373,248	89.4	11.0	協会制度保証	3,303	30,404,233	91.6	11.8	31	287,950	80.0	0.9
6	148,000	50	1,294,000	122.2	1.9	当座貸越根保証	149	3,814,376	95.0	1.5	2	56,307	-	1.5
83	500,500	638	4,504,000	84.2	6.7	事業者カードローン当座貸越根保証	2,214	15,656,304	98.4	6.1	18	150,922	357.4	1.0
0	0	0	0	-	-	長期経営資金	10	190,265	61.0	0.1	0	0	-	-
0	0	0	0	-	-	季節資金	0	0	-	-	0	0	-	-
3	16,500	15	183,500	106.4	0.3	割引根保証	20	248,500	100.7	0.1	0	0	-	-
0	0	0	0	-	-	合理化資金	35	294,559	83.5	0.1	0	0	-	-
0	0	0	0	-	-	金融安定化	15	63,236	60.7	0.0	0	0	-	-
0	0	7	272,000	154.5	0.4	中小企業特定社債保証	20	761,040	138.8	0.3	0	0	-	-
0	0	6	240,800	49.8	0.4	流動資産担保融資保証	10	300,367	43.5	0.1	0	0	-	-
0	0	1	30,000	1,000.0	0.0	経営安定関連	109	1,463,241	83.5	0.6	3	28,118	24.2	1.9
0	0	0	0	-	-	景気対応緊急保証	112	1,135,177	73.1	0.4	0	0	-	-
0	0	0	0	-	-	予約保証	0	0	-	-	0	0	-	-
3	34,869	16	308,439	93.7	0.5	経営力強化	161	1,778,448	90.1	0.7	3	17,627	40.7	1.0
1	90,000	1	90,000	-	0.1	事業再生計画実施関連	1	90,000	4,500.0	0.0	0	0	-	-
0	0	0	0	-	-	条件変更改善型借換保証	0	0	-	-	0	0	-	-
0	0	0	0	-	-	エネルギー対策資金	5	105,818	90.2	0.0	0	0	-	-
1	1,000	5	16,500	-	0.0	創業(等)関連	12	34,477	81.3	0.0	0	0	-	-
3	12,500	32	122,590	68.0	0.2	小口零細保証	171	397,275	105.7	0.2	2	7,117	59.7	1.8
0	0	0	0	-	-	災害復興資金	1	15,176	61.0	0.0	0	0	-	-
0	0	1	30,000	150.0	0.0	災害関係保証	23	379,751	89.6	0.1	0	0	-	-
2	34,136	9	214,019	48.6	0.3	東日本大震災復興緊急保証	225	3,442,439	75.4	1.3	3	27,860	62.9	0.8
1	17,400	2	67,400	188.3	0.1	その他	10	233,787	117.2	0.1	0	0	-	-
390	5,178,383	2,932	40,730,664	103.2	60.7	県制度	16,263	153,042,398	96.4	59.2	244	2,605,127	128.8	1.7
294	4,526,593	2,229	35,512,194	105.3	53.0	経営安定資金	12,946	135,279,499	93.7	52.3	190	2,331,879	130.2	1.7
51	503,370	376	3,873,170	93.7	5.8	産業振興資金	2,013	14,073,924	120.9	5.4	38	216,361	112.4	1.5
0	0	0	0	-	-	環境安全管理対策資金	1	219	20.0	0.0	0	0	-	-
0	0	0	0	-	-	工業立地促進資金	0	0	-	-	0	0	-	-
45	148,420	327	1,345,301	84.5	2.0	宮城県全国小口	1,303	3,688,756	130.7	1.4	16	56,887	148.3	1.5
0	0	0	0	-	-	その他	0	0	-	-	0	0	-	-
74	685,517	610	6,493,007	96.8	9.7	仙台市制度	4,219	30,345,832	90.4	11.7	96	712,880	116.1	2.3
33	499,626	324	5,168,972	91.6	7.7	中小企業育成資金	2,825	26,666,531	89.0	10.3	56	564,980	106.5	2.1
12	93,600	71	432,590	212.9	0.6	新事業創出支援資金	309	877,300	111.5	0.3	11	46,236	197.3	5.3
28	91,492	207	845,366	104.3	1.3	仙台市全国小口	1,063	2,636,729	97.2	1.0	29	101,664	169.0	3.9
1	800	8	46,080	91.6	0.1	仙台国家戦略	22	165,271	132.0	0.1	0	0	-	-
0	0	0	0	-	-	その他	0	0	-	-	0	0	-	-
176	1,600,910	1,129	9,011,040	123.5	13.4	市町村制度	5,595	26,512,009	107.6	10.2	41	196,111	139.2	0.7
176	1,600,910	1,129	9,011,040	123.6	13.4	振興資金	5,593	26,507,475	107.6	10.2	41	196,111	139.2	0.7
0	0	0	0	-	-	小口資金	2	4,534	117.3	0.0	0	0	-	-
0	0	0	0	-	-	市町村全国小口	0	0	-	-	0	0	-	-
0	0	0	0	-	-	その他	0	0	-	-	0	0	-	-
767	8,845,076	5,627	67,062,241	101.5	100.0	合計	31,121	258,711,630	95.8	100.0	426	3,965,034	115.5	1.5

6 市町村別保証状況

令和元年11月末日現在
(単位:件、千円、%)

保証承諾						市町村名	保証債務残高(a)				代位弁済(b)			
当月中		当期中					件数	金額	前年比	構成比	当期中			代弁率 b/a
件数	金額	件数	金額	前年比	構成比						件数	金額	前年比	
260	2,686,615	2,223	27,112,512	98.1	40.4	仙 台 市	12,507	108,509,136	94.8	41.9	226	2,247,357	137.1	2.1
76	793,782	699	8,250,575	92.8	12.3	(青 葉 区)	3,970	33,633,336	95.3	13.0	79	632,282	76.1	1.9
63	664,754	454	6,593,807	113.7	9.8	(宮 城 野 区)	2,704	26,377,266	93.4	10.2	53	639,160	232.7	2.4
46	494,359	351	4,700,906	103.8	7.0	(若 林 区)	2,164	20,301,382	89.9	7.8	44	587,063	364.0	2.9
30	221,600	339	3,235,575	88.7	4.8	(太 白 区)	1,774	13,530,459	99.6	5.2	29	190,989	236.3	1.4
45	512,120	380	4,331,649	90.9	6.5	(泉 区)	1,895	14,666,692	99.0	5.7	21	197,863	68.1	1.3
132	1,782,721	709	9,011,684	114.5	13.4	石 巻 市	3,892	33,337,804	98.7	12.9	24	123,750	44.8	0.4
11	165,266	97	1,186,190	87.0	1.8	塩 竈 市	708	6,084,599	91.7	2.4	15	166,390	255.4	2.7
59	722,901	337	4,137,504	100.9	6.2	気 仙 沼 市	1,429	12,596,655	99.5	4.9	12	113,128	1005.9	0.9
16	103,010	108	1,150,774	120.4	1.7	白 石 市	483	3,987,145	99.4	1.5	5	33,656	279.3	0.8
19	214,900	151	1,926,030	99.2	2.9	名 取 市	819	7,298,961	99.4	2.8	13	90,121	50.8	1.2
10	96,000	51	426,910	63.5	0.6	角 田 市	323	2,471,396	95.3	1.0	0	0	-	-
8	42,500	99	1,112,452	105.1	1.7	多 賀 城 市	612	4,914,492	96.0	1.9	14	102,400	64.1	2.1
10	58,500	76	676,153	98.3	1.0	岩 沼 市	446	3,362,973	96.5	1.3	6	55,969	34.3	1.7
38	269,330	229	2,360,220	110.8	3.5	登 米 市	1,244	8,787,140	95.0	3.4	12	131,099	60.4	1.5
26	231,090	195	1,918,908	91.9	2.9	栗 原 市	976	6,889,957	93.1	2.7	11	52,131	85.8	0.8
19	282,000	126	1,404,448	102.7	2.1	東 松 島 市	754	5,598,635	92.5	2.2	5	19,523	234.2	0.3
39	564,339	341	4,232,397	129.1	6.3	大 崎 市	1,629	12,567,455	99.1	4.9	23	202,286	816.0	1.6
7	45,320	72	736,692	76.3	1.1	富 谷 市	447	2,901,891	85.3	1.1	14	217,794	412.5	7.5
654	7,264,492	4,814	57,392,873	102.3	85.6	【 市 計 】	26,269	219,308,236	95.8	84.8	380	3,555,604	123.9	1.6
5	22,900	48	421,994	67.3	0.6	蔵 王 町	262	2,047,597	94.2	0.8	1	3,784	76.7	0.2
1	10,000	9	82,600	145.2	0.1	七 ヶ 宿 町	23	344,202	97.2	0.1	0	0	-	-
6	32,900	57	504,594	73.8	0.8	刈 田 郡 計	285	2,391,799	94.6	0.9	1	3,784	76.7	0.2
8	61,800	49	581,800	84.5	0.9	大 河 原 町	286	2,700,099	111.7	1.0	2	6,205	6.7	0.2
6	48,600	31	260,490	94.2	0.4	村 田 町	171	1,163,833	97.0	0.4	4	13,229	-	1.1
10	122,550	69	646,716	127.1	1.0	柴 田 町	389	2,717,565	94.7	1.1	0	0	-	-
3	58,500	21	178,450	55.6	0.3	川 崎 町	153	1,331,492	91.7	0.5	0	0	-	-
27	291,450	170	1,667,456	92.9	2.5	柴 田 郡 計	999	7,912,989	99.7	3.1	6	19,434	13.9	0.2
12	169,070	35	306,700	79.0	0.5	丸 森 町	214	1,172,548	94.5	0.5	0	0	-	-
12	169,070	35	306,700	79.0	0.5	伊 具 郡 計	214	1,172,548	94.5	0.5	0	0	-	-
7	65,500	55	689,800	99.1	1.0	亙 理 町	351	2,607,424	100.8	1.0	3	7,742	5.2	0.3
1	4,500	20	103,200	47.6	0.2	山 元 町	169	1,319,822	88.6	0.5	0	0	-	-
8	70,000	75	793,000	86.9	1.2	亙 理 郡 計	520	3,927,246	96.3	1.5	3	7,742	5.2	0.2
5	37,000	39	302,470	83.3	0.5	松 島 町	267	1,942,963	90.5	0.8	3	17,053	-	0.9
5	22,900	32	273,400	65.9	0.4	七 ヶ 浜 町	209	1,930,650	96.0	0.7	0	0	-	-
9	202,987	73	886,023	108.3	1.3	利 府 町	409	3,331,163	96.2	1.3	5	30,951	86.9	0.9
19	262,887	144	1,461,893	91.6	2.2	宮 城 郡 計	885	7,204,777	94.5	2.8	8	48,004	134.8	0.7
12	236,830	70	948,700	94.7	1.4	大 和 町	390	3,276,865	101.9	1.3	13	174,981	829.1	5.3
1	20,000	15	156,800	54.0	0.2	大 郷 町	114	896,731	82.0	0.3	4	25,170	-	2.8
0	0	13	178,299	47.2	0.3	大 衡 村	76	823,428	91.6	0.3	0	0	-	-
13	256,830	98	1,283,799	76.9	1.9	黒 川 郡 計	580	4,997,023	96.0	1.9	17	200,151	948.4	4.0
0	0	8	127,000	247.6	0.2	色 麻 町	50	441,163	94.0	0.2	0	0	-	-
3	52,257	55	1,059,016	114.1	1.6	加 美 町	316	3,098,438	95.8	1.2	0	0	-	-
3	52,257	63	1,186,016	121.1	1.8	加 美 郡 計	366	3,539,601	95.6	1.4	0	0	-	-
4	37,500	29	241,250	67.1	0.4	涌 谷 町	213	1,370,414	92.2	0.5	3	21,555	-	1.6
6	80,000	46	734,040	236.4	1.1	美 里 町	237	1,950,509	111.8	0.8	0	0	-	-
10	117,500	75	975,290	145.6	1.5	遠 田 郡 計	450	3,320,922	102.8	1.3	3	21,555	-	0.6
6	206,000	32	820,700	100.9	1.2	女 川 町	165	1,718,688	80.7	0.7	4	90,191	-	5.2
6	206,000	32	820,700	100.9	1.2	牡 鹿 郡 計	165	1,718,688	80.7	0.7	4	90,191	-	5.2
9	121,690	64	669,920	150.4	1.0	南 三 陸 町	336	2,499,731	99.2	1.0	4	18,570	20.3	0.7
9	121,690	64	669,920	150.4	1.0	本 吉 郡 計	336	2,499,731	99.2	1.0	4	18,570	20.3	0.7
113	1,580,584	813	9,669,368	97.1	14.4	【 郡 計 】	4,800	38,685,325	96.2	15.0	46	409,430	86.4	1.1
0	0	0	0	-	-	県 外	52	718,068	79.6	0.3	0	0	-	-
767	8,845,076	5,627	67,062,241	101.5	100.0	合 計	31,121	258,711,630	95.8	100.0	426	3,965,034	115.5	1.5

7 市町村中小企業振興資金保証状況

令和元年11月末日現在
(単位:件、千円、%)

保証承諾						市町村名	保証債務残高(a)				代位弁済(b)			
当月中		当期中					件数	金額	前年比	構成比	当期中			代弁率 b/a
件数	金額	件数	金額	前年比	構成比						件数	金額	前年比	
33	499,626	324	5,168,972	91.6	36.5	仙 台 市	2,825	26,666,531	89.0	50.1	56	564,980	106.5	2.1
39	543,530	183	2,300,247	506.7	16.2	石 巻 市	504	3,357,480	205.7	6.3	2	4,683	16.1	0.1
2	14,000	19	68,810	24.8	0.5	塩 竈 市	160	668,513	88.5	1.3	4	25,085	1,331.2	3.8
30	242,550	132	1,117,187	116.7	7.9	気 仙 沼 市	574	2,947,837	100.9	5.5	2	3,255	17.7	0.1
6	37,250	45	325,060	92.1	2.3	白 石 市	233	1,261,097	100.6	2.4	1	8,199	403.3	0.7
6	73,500	41	349,250	120.1	2.5	名 取 市	198	1,238,815	105.8	2.3	1	4,127	45.5	0.3
1	20,000	17	98,710	80.4	0.7	角 田 市	139	632,695	92.3	1.2	0	0	-	-
0	0	14	90,204	64.4	0.6	多 賀 城 市	135	618,640	83.6	1.2	4	29,798	392.0	4.8
3	10,500	25	112,900	56.2	0.8	岩 沼 市	168	686,893	99.7	1.3	0	0	-	-
22	161,680	95	713,060	103.0	5.0	登 米 市	556	2,814,273	101.6	5.3	5	15,700	53.5	0.6
12	97,490	95	723,258	91.1	5.1	栗 原 市	478	2,370,091	104.6	4.5	2	6,430	30.0	0.3
6	30,000	36	262,100	154.0	1.8	東 松 島 市	140	605,420	122.6	1.1	1	1,438	-	0.2
18	186,033	169	1,360,107	122.0	9.6	大 崎 市	761	3,821,072	103.6	7.2	8	61,168	1,225.8	1.6
2	6,000	24	138,590	100.4	1.0	富 谷 市	141	600,591	91.0	1.1	1	157	-	0.0
180	1,922,159	1,219	12,828,455	113.0	90.5	【 市 計 】	7,012	48,289,948	97.2	90.8	87	725,019	108.9	1.5
4	17,900	12	44,200	45.0	0.3	蔵 王 町	91	256,961	94.1	0.5	0	0	-	-
1	10,000	6	33,000	69.8	0.2	七 ヶ 宿 町	14	71,458	94.9	0.1	0	0	-	-
5	27,900	18	77,200	53.1	0.5	刈 田 郡 計	105	328,419	94.3	0.6	0	0	-	-
0	0	4	10,000	15.2	0.1	大 河 原 町	61	175,967	84.1	0.3	0	0	-	-
0	0	6	24,700	67.0	0.2	村 田 町	48	127,067	102.6	0.2	1	4,337	-	3.4
1	4,700	19	102,100	128.6	0.7	柴 田 町	121	288,324	107.7	0.5	1	881	-	0.3
0	0	5	13,750	68.8	0.1	川 崎 町	39	94,349	95.7	0.2	0	0	-	-
1	4,700	34	150,550	74.5	1.1	柴 田 郡 計	269	685,707	98.0	1.3	2	5,218	-	0.8
5	18,900	18	58,530	32.3	0.4	丸 森 町	125	428,335	84.7	0.8	0	0	-	-
5	18,900	18	58,530	32.3	0.4	伊 具 郡 計	125	428,335	84.7	0.8	0	0	-	-
2	12,500	13	55,810	44.9	0.4	亘 理 町	128	408,685	91.5	0.8	2	3,720	-	0.9
1	4,500	3	14,500	96.7	0.1	山 元 町	47	119,532	79.5	0.2	0	0	-	-
3	17,000	16	70,310	50.5	0.5	亘 理 郡 計	175	528,217	88.4	1.0	2	3,720	-	0.7
1	7,000	12	56,200	92.6	0.4	松 島 町	69	178,928	89.2	0.3	0	0	-	-
0	0	0	0	-	-	七 ヶ 浜 町	15	73,530	77.0	0.1	0	0	-	-
1	7,987	21	151,687	126.2	1.1	利 府 町	89	480,977	111.0	0.9	1	330	-	0.1
2	14,987	33	207,887	95.7	1.5	宮 城 郡 計	173	733,435	100.5	1.4	1	330	-	0.0
2	11,000	26	145,500	125.5	1.0	大 和 町	120	397,434	113.1	0.7	1	2,544	51.7	0.6
0	0	2	20,000	55.6	0.1	大 衡 村	21	77,898	92.4	0.1	0	0	-	-
2	11,000	28	165,500	109.0	1.2	黒 川 郡 計	141	475,333	109.1	0.9	1	2,544	51.7	0.5
0	0	2	11,000	60.6	0.1	色 麻 町	13	52,075	114.3	0.1	0	0	-	-
0	0	18	145,270	129.1	1.0	加 美 町	70	341,334	117.1	0.6	0	0	-	-
0	0	20	156,270	119.6	1.1	加 美 郡 計	83	393,409	116.7	0.7	0	0	-	-
3	17,500	16	111,750	78.1	0.8	涌 谷 町	110	526,740	88.0	1.0	1	10,064	-	1.9
1	20,000	16	147,140	145.8	1.0	美 里 町	73	308,960	120.7	0.6	0	0	-	-
4	37,500	32	258,890	106.1	1.8	遠 田 郡 計	183	835,700	97.8	1.6	1	10,064	-	1.2
2	30,000	8	79,500	122.3	0.6	女 川 町	35	137,498	98.1	0.3	0	0	-	-
2	30,000	8	79,500	122.3	0.6	牡 鹿 郡 計	35	137,498	98.1	0.3	0	0	-	-
5	16,390	27	126,920	114.5	0.9	南 三 陸 町	117	338,007	133.8	0.6	3	14,197	-	4.2
5	16,390	27	126,920	114.5	0.9	本 吉 郡 計	117	338,007	133.8	0.6	3	14,197	-	4.2
29	178,377	234	1,351,557	85.1	9.5	【 郡 計 】	1,406	4,884,058	99.7	9.2	10	36,072	642.7	0.7
209	2,100,536	1,453	14,180,012	109.6	100.0	合 計	8,418	53,174,007	97.4	100.0	97	761,091	113.4	1.4

8 市町村小企業小口資金保証状況

令和元年11月末日現在
(単位:件、千円、%)

保証承諾						市町村名	保証債務残高(a)				代位弁済(b)			
当月中		当期中					件数	金額	前年比	構成比	当期中			代弁率 b/a
件数	金額	件数	金額	前年比	構成比						件数	金額	前年比	
0	0	0	0	-	-	仙台市	0	0	-	-	0	0	-	-
0	0	0	0	-	-	石巻市	2	4,534	117.3	100.0	0	0	-	-
0	0	0	0	-	-	塩竈市	0	0	-	-	0	0	-	-
0	0	0	0	-	-	気仙沼市	0	0	-	-	0	0	-	-
0	0	0	0	-	-	東松島市	0	0	-	-	0	0	-	-
0	0	0	0	-	-	富谷市	0	0	-	-	0	0	-	-
0	0	0	0	-	-	【市計】	2	4,534	117.3	100.0	0	0	-	-
0	0	0	0	-	-	大河原町	0	0	-	-	0	0	-	-
0	0	0	0	-	-	村田町	0	0	-	-	0	0	-	-
0	0	0	0	-	-	柴田町	0	0	-	-	0	0	-	-
0	0	0	0	-	-	川崎町	0	0	-	-	0	0	-	-
0	0	0	0	-	-	柴田郡計	0	0	-	-	0	0	-	-
0	0	0	0	-	-	七ヶ浜町	0	0	-	-	0	0	-	-
0	0	0	0	-	-	利府町	0	0	-	-	0	0	-	-
0	0	0	0	-	-	宮城郡計	0	0	-	-	0	0	-	-
0	0	0	0	-	-	大郷町	0	0	-	-	0	0	-	-
0	0	0	0	-	-	黒川郡計	0	0	-	-	0	0	-	-
0	0	0	0	-	-	女川町	0	0	-	-	0	0	-	-
0	0	0	0	-	-	牡鹿郡計	0	0	-	-	0	0	-	-
0	0	0	0	-	-	【郡計】	0	0	-	-	0	0	-	-
0	0	0	0	-	-	合計	2	4,534	117.3	100.0	0	0	-	-

信用保証で企業の活力・地域の繁栄

宮城県信用保証協会

<https://www.miyagi-shinpo.or.jp>

本店

〒980-0014 仙台市青葉区本町 2-16-12
TEL.022-225-6491 FAX.022-261-1620

本店営業部 保証一課

〒980-0014 仙台市青葉区本町 2-16-12
TEL.022-225-6421 FAX.022-262-5134

本店営業部 保証二課

〒980-0014 仙台市青葉区本町 2-16-12
TEL.022-225-6422 FAX.022-262-5134

仙台東支店

〒984-8651 仙台市若林区卸町 2-9-5
TEL.022-783-9021 FAX.022-783-9020

白石支店

〒989-0273 白石市中町 11
TEL.0224-25-2135 FAX.0224-26-3335

大崎支店

〒989-6166 大崎市古川東町 5-46
TEL.0229-22-0722 FAX.0229-24-2614

石巻支店

〒986-0822 石巻市中央2-9-18
TEL.0225-22-4178 FAX.0225-95-4930

気仙沼支店

〒988-0084 気仙沼市八日町 2-1-11
TEL.0226-22-1972 FAX.0226-24-3802

マンスリーレポート 12月

- 令和元年12月 発行（令和元年11月末日現在）
- 編集／宮城県信用保証協会 総務部 情報システム課
 - 発行／宮城県信用保証協会