

マンスリーレポート
2024. February

2 Monthly
Report



信用保証で企業の活力・地域の繁栄
宮城県信用保証協会
URL <https://www.miyagi-shinpo.or.jp/>



目次

I	今月の保証概況	1
	伴走支援型特別保証の承諾状況について	2
II	保証の推移	3
III	主要数値の構成	4
1	当期中の保証承諾	4
2	当期中の保証債務残高	5
3	当期中の代位弁済	6

統計表

1	総括表	①
2	部署別保証状況	①
3	業種別保証状況	②
4	金融機関別保証状況	④
5	制度別保証状況	⑥
6	市町村別保証状況	⑦
7	市町村中小企業振興資金保証状況	⑧
8	市町村小企業小口資金保証状況	⑨

マンスリーレポートの統計資料の金額は、四捨五入のため個々の金額と合計欄の金額が一致しない場合があります。また、構成比は小数第二位を四捨五入しているため、個々の構成比の合計が100%にならない場合もあります。

I 今月の保証概況

令和6年1月末日現在

[保証承諾]

1月中の保証承諾は、件数で619件(前年同月比118.4%)、金額で9,930百万円(同145.2%)となり、件数金額ともに前年実績を上回りました。

[保証債務残高]

保証債務残高は、件数で38,918件(同97.3%)、金額で456,720百万円(同95.7%)となり、件数金額ともに前年実績を下回りました。

[代位弁済]

代位弁済は、件数で54件(同122.7%)、金額で621百万円(同128.1%)となり、件数金額ともに前年実績を上回りました。

[保証概況]

(単位:件、百万円、%)

	当月中				当期中			
	件数	金額	前年同月比		件数	金額	前年同期比	
			件数	金額			件数	金額
保証申込	652	10,472	117.3	150.0	8,106	124,801	124.7	154.7
保証承諾	619	9,930	118.4	145.2	7,969	122,625	124.7	154.6
保証債務残高	—	—	—	—	38,918	456,720	97.3	95.7
代位弁済(元利)	54	621	122.7	128.1	520	4,919	146.5	116.0

[借換保証・条件変更(返済緩和)承諾]

(単位:件、百万円、%)

	当月中				当期中			
	件数	金額	前年同月比		件数	金額	前年同期比	
			件数	金額			件数	金額
借換保証	168	3,795	182.6	261.9	2,522	55,857	229.9	324.9
条件変更	380	6,201	105.0	109.7	3,867	60,122	100.9	105.8

[伴走支援型特別保証承諾]

中小企業に対する金融機関の伴走支援を後押しするための保証制度

(単位:件、百万円、%)

	当月中				当期中			
	件数	金額	前年同月比		件数	金額	前年同期比	
			件数	金額			件数	金額
伴走支援一般	56	1,443	800.0	542.7	653	16,140	2,612.0	1,971.4
内、経営者保証を不要とする取扱い	10	283	1,000.0	435.4	81	2,543	2,025.0	1,115.5
伴走支援SN	89	2,292	593.3	771.7	1,422	36,950	513.4	931.9
内、経営者保証を不要とする取扱い	12	487	1,200.0	974.5	180	6,443	947.4	947.4
合計	145	3,735	659.1	663.5	2,075	53,090	687.1	1,109.8

※県制度含む

※一般は一般保証、SNはセーフティネット保証を示す

※一定の要件を満たしている場合に経営者保証を不要とする取扱い

伴走支援型特別保証の承諾状況について

令和6年1月末日現在

(単位: 件、千円)

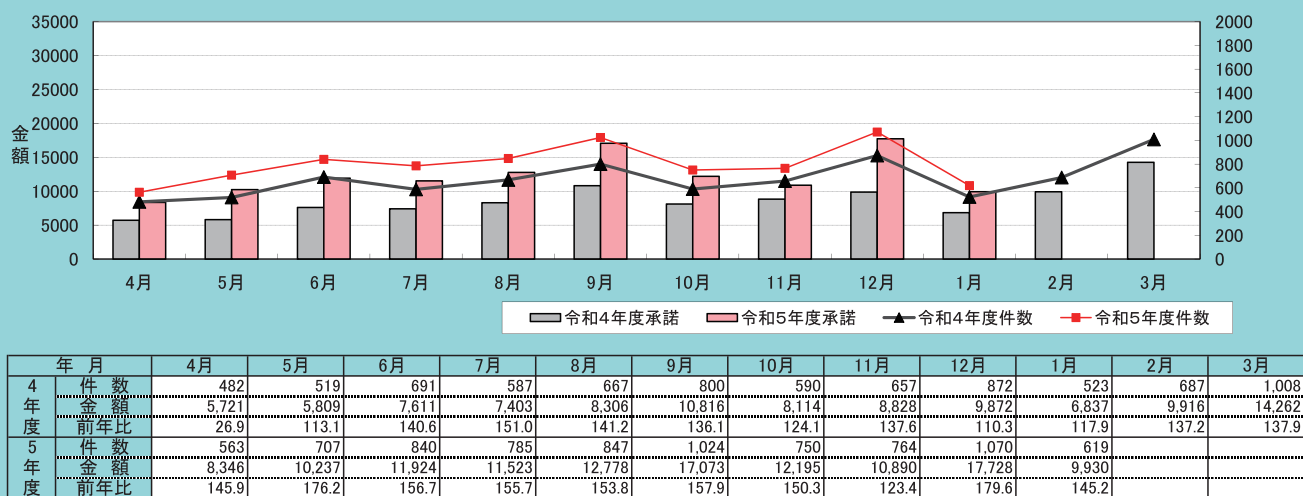
[金融機関別]

	当 月			当 期		
	件数	金額	構成比	件数	金額	構成比
み ず ほ 銀 行	1	29,503	0.8	1	29,503	0.1
三 菱 U F J 銀 行	0	0	0.0	2	160,000	0.3
三 井 住 友 銀 行	0	0	0.0	3	87,000	0.2
り そ な 銀 行	0	0	0.0	10	440,649	0.8
七 十 七 銀 行	53	1,595,905	42.7	617	17,908,223	33.7
北 海 道 銀 行	0	0	0.0	0	0	0.0
青 森 銀 行	0	0	0.0	1	3,802	0.0
み ち の く 銀 行	0	0	0.0	0	0	0.0
秋 田 銀 行	0	0	0.0	2	95,000	0.2
北 都 銀 行	0	0	0.0	1	38,000	0.1
荘 内 銀 行	0	0	0.0	0	0	0.0
山 形 銀 行	0	0	0.0	3	59,000	0.1
岩 手 銀 行	1	8,500	0.2	7	206,193	0.4
東 北 銀 行	1	12,000	0.3	16	481,806	0.9
東 邦 銀 行	0	0	0.0	33	896,230	1.7
足 利 銀 行	0	0	0.0	0	0	0.0
常 陽 銀 行	3	53,000	1.4	8	318,000	0.6
仙 台 銀 行	19	510,900	13.7	256	7,145,534	13.5
き ら や か 銀 行	1	9,000	0.2	23	428,419	0.8
北 日 本 銀 行	1	60,000	1.6	16	432,522	0.8
福 島 銀 行	0	0	0.0	0	0	0.0
社 の 都 信 用 金 庫	13	338,500	9.1	229	5,551,928	10.5
宮 城 第 一 信 用 金 庫	3	45,700	1.2	20	407,594	0.8
石 巻 信 用 金 庫	6	224,000	6.0	151	4,201,808	7.9
仙 南 信 用 金 庫	8	197,248	5.3	95	2,663,176	5.0
気 仙 沼 信 用 金 庫	4	30,000	0.8	29	442,976	0.8
一 関 信 用 金 庫	0	0	0.0	3	45,500	0.1
あ ぶ く ま 信 用 金 庫	1	5,000	0.1	3	35,000	0.1
ウ リ 信 用 組 合	0	0	0.0	0	0	0.0
あ す か 信 用 組 合	0	0	0.0	0	0	0.0
石 巻 商 工 信 用 組 合	25	515,000	13.8	511	10,277,930	19.4
古 川 信 用 組 合	0	0	0.0	6	140,597	0.3
仙 北 信 用 組 合	4	92,648	2.5	27	569,269	1.1
相 双 五 城 信 用 組 合	0	0	0.0	0	0	0.0
商 工 組 合 中 央 金 庫	1	8,000	0.2	2	24,000	0.0
合 計	145	3,734,904	100.0	2,075	53,089,658	100.0

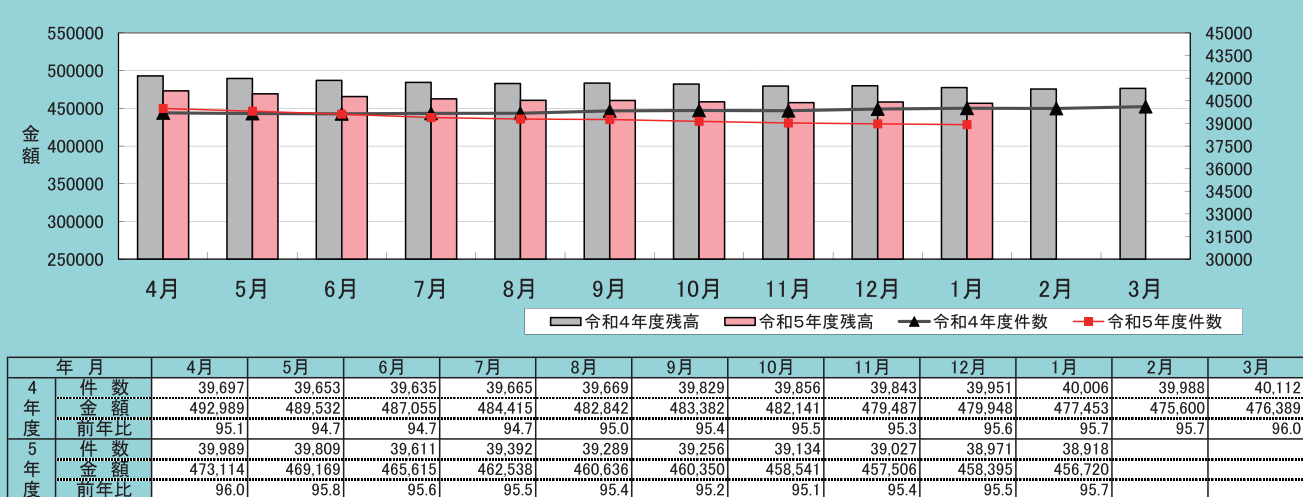
II 保証の推移

令和6年1月末日現在
(単位:件、百万円、%)

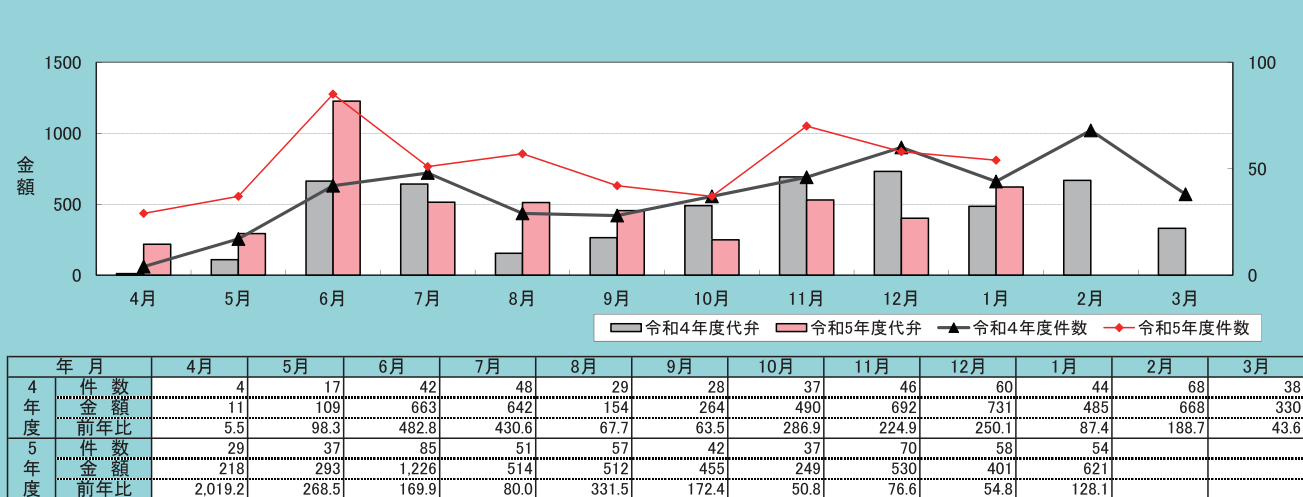
保証承諾実績



保証債務残高実績



代位弁済実績



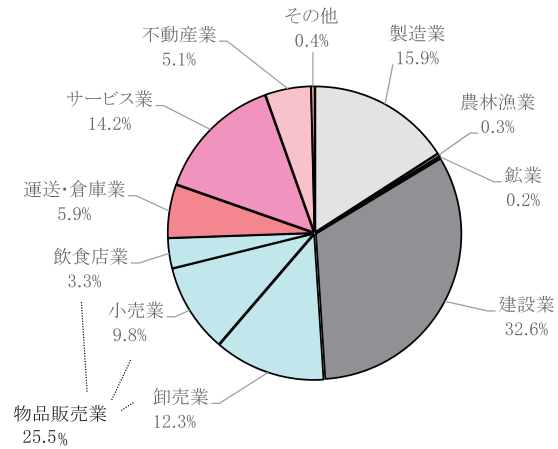
Ⅲ 主要数値の構成

令和6年1月末日現在
(単位:件、千円、%)

1 当期中の保証承諾

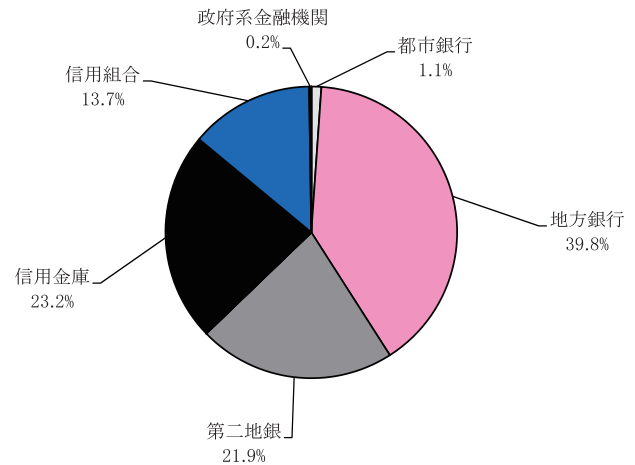
(1) 業種別

業種名	当期中			
	件数	金額	前年比	構成比
製造業	1,075	19,511,002	152.6	15.9
農林漁業	25	371,931	165.9	0.3
鉱業	6	198,400	61.1	0.2
建設業	2,580	39,972,811	162.9	32.6
物品販売業	2,170	31,243,122	158.9	25.5
卸売業	759	15,096,970	156.4	12.3
小売業	1,002	12,078,117	154.9	9.8
飲食店業	409	4,068,034	184.1	3.3
運送・倉庫業	343	7,239,534	167.0	5.9
サービス業	1,376	17,415,432	151.1	14.2
不動産業	342	6,207,168	114.9	5.1
その他	52	465,560	89.9	0.4
合計	7,969	122,624,960	154.6	100.0



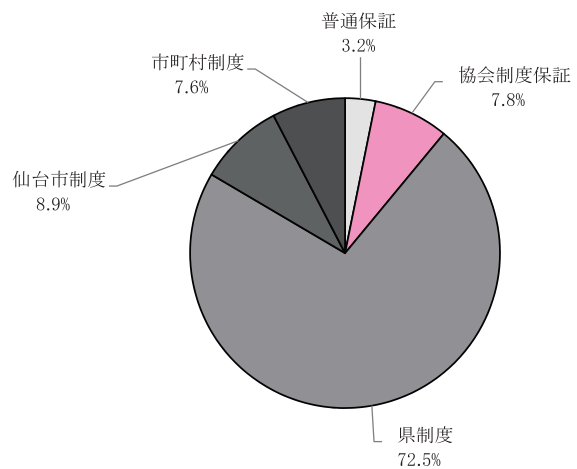
(2) 金融機関別

金融機関名	当期中			
	件数	金額	前年比	構成比
都市銀行	34	1,360,373	144.7	1.1
地方銀行	2,818	48,843,718	137.6	39.8
第二地銀	2,008	26,802,483	150.0	21.9
信託銀行	0	0	-	-
長期信用銀行	0	0	-	-
信用金庫	1,917	28,481,396	166.0	23.2
信用組合	1,173	16,852,562	219.6	13.7
政府系金融機関	19	284,428	151.0	0.2
損害保険会社	0	0	-	-
その他金融機関	0	0	-	-
合計	7,969	122,624,960	154.6	100.0



(3) 制度別

制度名	当期中			
	件数	金額	前年比	構成比
普通保証	163	3,892,187	113.2	3.2
制度保証	7,806	118,732,773	156.5	96.8
協会制度保証	883	9,597,833	116.2	7.8
県制度	4,898	88,862,542	188.9	72.5
仙台市制度	738	10,916,157	98.8	8.9
市町村制度	1,287	9,356,241	98.2	7.6
合計	7,969	122,624,960	154.6	100.0

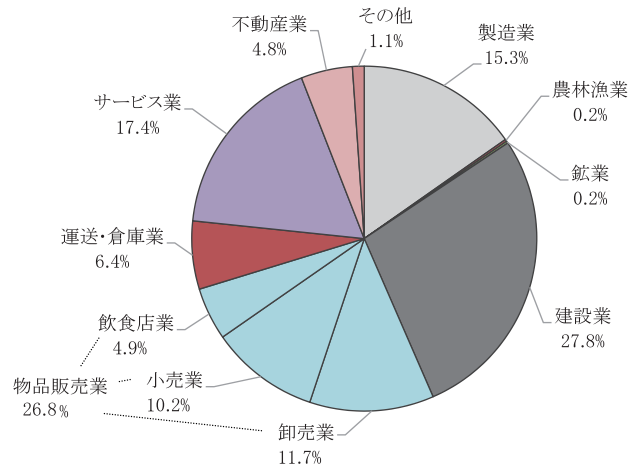


※構成比は小数点第二位で四捨五入しているため、合計が100%にならない場合があります。

2 当期中の保証債務残高

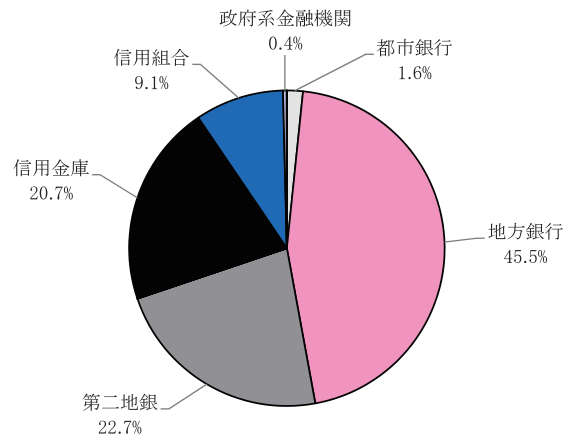
(1) 業種別

業種名	当期中			
	件数	金額	前年比	構成比
製造業	4,971	69,693,899	96.4	15.3
農林漁業	87	916,730	106.1	0.2
鉱業	39	860,880	92.4	0.2
建設業	10,948	127,044,070	95.9	27.8
物品販売業	11,118	122,409,914	94.1	26.8
卸売業	3,654	53,212,167	92.7	11.7
小売業	4,663	46,662,678	94.7	10.2
飲食店業	2,801	22,535,068	96.2	4.9
運送・倉庫業	1,848	29,133,105	96.1	6.4
サービス業	7,606	79,593,404	95.4	17.4
不動産業	1,772	22,068,229	101.1	4.8
その他	529	4,999,783	94.9	1.1
合計	38,918	456,720,013	95.7	100.0



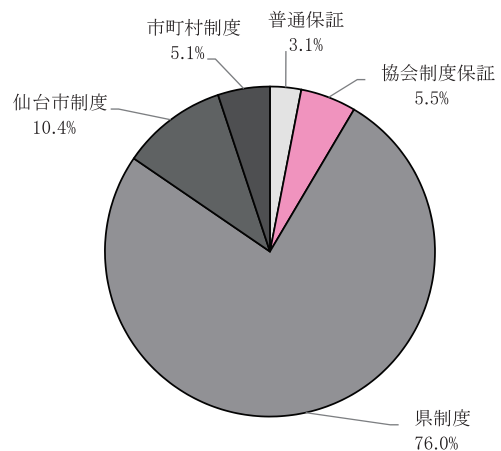
(2) 金融機関別

金融機関名	当期中			
	件数	金額	前年比	構成比
都市銀行	349	7,489,821	92.2	1.6
地方銀行	15,534	207,692,178	95.1	45.5
第二地銀	9,586	103,709,820	94.9	22.7
信託銀行	2	46,048	186.0	0.0
長期信用銀行	0	0	-	-
信用金庫	9,005	94,460,153	96.4	20.7
信用組合	4,303	41,523,826	99.2	9.1
政府系金融機関	138	1,795,616	102.4	0.4
損害保険会社	0	0	-	-
その他金融機関	1	2,550	96.8	0.0
合計	38,918	456,720,013	95.7	100.0



(3) 制度別

制度名	当期中			
	件数	金額	前年比	構成比
普通保証	1,093	13,937,926	108.5	3.1
制度保証	37,825	442,782,086	95.3	96.9
協会制度保証	2,384	24,913,446	104.6	5.5
県制度	26,495	347,304,325	93.5	76.0
仙台市制度	4,225	47,302,258	101.0	10.4
市町村制度	4,721	23,262,056	103.3	5.1
合計	38,918	456,720,013	95.7	100.0

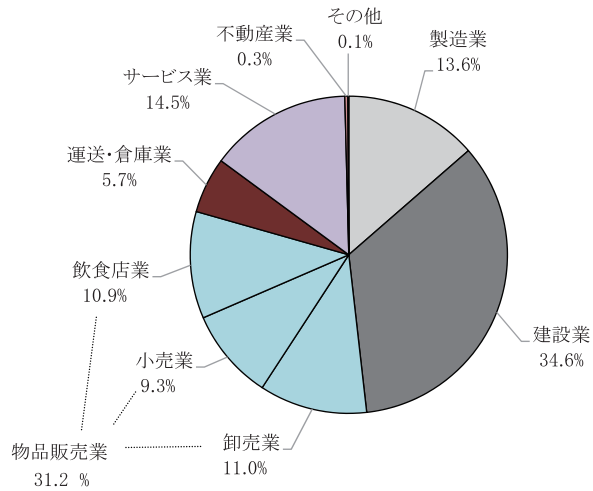


※構成比は小数点第二位で四捨五入しているため、合計が100%にならない場合もあります。

3 当期中の代位弁済

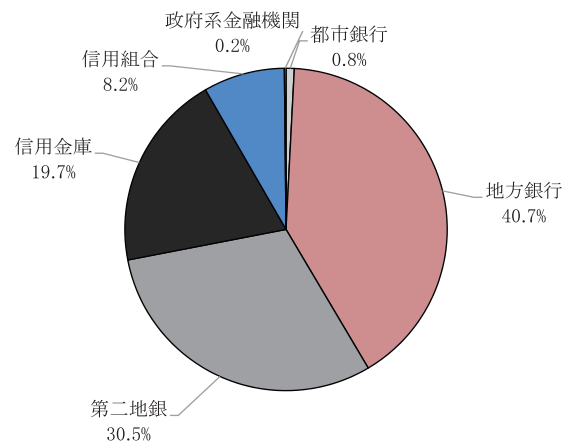
(1) 業種別

業種名	当期中			
	件数	金額	前年比	構成比
製造業	62	669,666	175.5	13.6
農林漁業	0	0	-	-
鉱業	0	0	-	-
建設業	165	1,700,837	93.8	34.6
物品販売業	149	1,533,343	108.9	31.2
卸売業	38	542,293	108.8	11.0
小売業	49	455,882	140.7	9.3
飲食店業	62	535,168	91.4	10.9
運送・倉庫業	41	281,723	231.3	5.7
サービス業	98	712,369	148.0	14.5
不動産業	3	15,332	53.4	0.3
その他	2	6,075	-	0.1
合 計	520	4,919,344	116.0	100.0



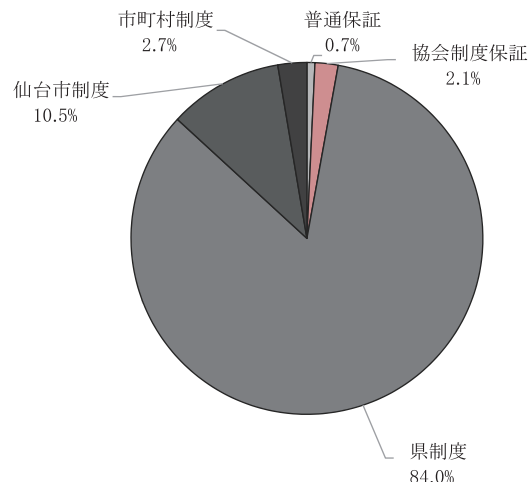
(2) 金融機関別

金融機関名	当期中			
	件数	金額	前年比	構成比
都市銀行	5	40,613	25.9	0.8
地方銀行	178	1,999,857	125.3	40.7
第二地銀	155	1,499,510	125.1	30.5
信託銀行	0	0	-	-
長期信用銀行	0	0	-	-
信用金庫	125	969,601	132.5	19.7
信用組合	54	401,836	82.1	8.2
政府系金融機関	3	7,928	11.5	0.2
損害保険会社	0	0	-	-
その他金融機関	0	0	-	-
合 計	520	4,919,344	116.0	100.0



(3) 制度別

制度名	当期中			
	件数	金額	前年比	構成比
普通保証	5	36,049	47.1	0.7
制度保証	515	4,883,295	117.2	99.3
協会制度保証	10	104,243	50.6	2.1
県制度	403	4,130,984	120.7	84.0
仙台市制度	69	517,309	111.8	10.5
市町村制度	33	130,760	175.3	2.7
合 計	520	4,919,344	116.0	100.0



※構成比は小数点第二位で四捨五入しているため、合計が100%にならない場合もあります。



統計表

令和6年 1 月末現在

1 総括表

令和6年1月末日現在
(単位:件、千円、%)

当月中				項目	当期中			
件数	金額	前年比			件数	金額	前年比	
		件数	金額	件数			金額	
652	10,471,520	117.3	150.0	期首繰越 当年度中 拒絶	2 8,106	73,500 124,800,521	0.0 124.7	0.0 154.7
6	282,000 2,500	200.0	924.6 192.3	申込取消 査定減額	79	1,261,973 152,858	138.6	176.7 285.5
				調査中	60	834,230	105.3	147.3
619	9,929,840	118.4	145.2	期首繰越 当年度中 保証承諾	40,347 7,969	479,981,425 122,624,960	101.1 124.7	96.2 154.6
8	104,644	160.0	169.6	保証後取消	72	1,119,979	160.0	163.3
639	11,545,839	135.4	129.0	償還	8,553	135,619,143	150.1	144.7
				代位弁済(元金)	520	4,895,462	146.5	115.9
				貸付報告未着	253	4,251,789	134.6	191.7
				保証債務残高	38,918	456,720,013	97.3	95.7
54	617,366 3,576	122.7	128.1 129.0	代期首繰越 元金 年度利息	413 520	1,668,480 4,895,462	139.1 146.5	112.5 115.9
54	620,942	122.7	128.1	代位弁済中 計	520	4,919,344	146.5	116.0
0	16,138	0.0	107.4	回収	7	92,857	77.8	90.5
3	31,632	0.0	0.0	償却	3	31,632	300.0	11,672.3
				求償権残高	923	6,463,336	143.8	115.0

2 部署別保証状況

[保証承諾]

(単位:件、千円、%)

当月中				部署名	当期中			
件数	金額	前年比			件数	金額	前年比	
		件数	金額	件数			金額	
199	3,093,184	107.0	132.7	本店営業部	2,465	37,436,571	115.9	143.8
112	1,585,227	99.1	117.2	保証一課	1,375	20,387,874	113.4	139.9
87	1,507,957	119.2	154.2	保証二課	1,090	17,048,697	119.3	148.7
126	2,316,090	94.0	99.7	仙台東支店	1,645	26,152,902	115.6	134.9
55	668,250	119.6	175.8	白石支店	761	10,178,555	122.3	138.8
102	1,526,562	175.9	257.8	大崎支店	1,216	17,481,127	142.6	168.8
104	1,786,443	142.5	219.0	石巻支店	1,401	24,915,812	147.8	225.5
33	539,311	126.9	136.7	気仙沼支店	481	6,459,993	115.6	125.5
619	9,929,840	118.4	145.2	合計	7,969	122,624,960	124.7	154.6

[保証債務残高]

(単位:件、千円、%)

当月中				部署名	当期中			
件数	金額	前年比			件数	金額	前年比	
		件数	金額	件数			金額	
-	-	-	-	本店営業部	13,244	155,633,712	98.3	95.6
-	-	-	-	保証一課	8,174	96,382,551	97.6	94.4
-	-	-	-	保証二課	5,070	59,251,161	99.4	97.6
-	-	-	-	仙台東支店	8,948	112,383,038	96.5	94.3
-	-	-	-	白石支店	3,976	41,986,164	98.1	93.8
-	-	-	-	大崎支店	5,566	60,008,853	98.6	96.3
-	-	-	-	石巻支店	5,359	66,239,078	94.6	99.3
-	-	-	-	気仙沼支店	1,825	20,469,167	96.3	94.7
-	-	-	-	合計	38,918	456,720,013	97.3	95.7

[代位弁済]

(単位:件、千円、%)

当月中				部署名	当期中			
件数	金額	前年比			件数	金額	前年比	
		件数	金額	件数			金額	
24	286,486	141.2	238.4	本店営業部	220	1,947,249	166.7	160.3
20	214,561	200.0	450.1	保証一課	138	1,145,908	176.9	170.8
4	71,925	57.1	99.2	保証二課	82	801,340	151.9	147.4
10	163,193	62.5	92.0	仙台東支店	111	1,239,855	135.4	93.8
5	25,049	250.0	302.0	白石支店	53	574,834	165.6	172.3
2	2,216	40.0	2.4	大崎支店	63	538,604	123.5	88.1
13	143,997	325.0	168.4	石巻支店	58	519,107	116.0	86.6
0	0	0.0	0.0	気仙沼支店	15	99,695	187.5	62.2
54	620,942	122.7	128.1	合計	520	4,919,344	146.5	116.0

3 業種別保証状況

令和6年1月末日現在
(単位:件、千円、%)

保証承諾						業種名	保証債務残高(a)				代位弁済(b)			
当月中		当期中									当期中			代弁率
件数	金額	件数	金額	前年比	構成比		件数	金額	前年比	構成比	件数	金額	前年比	b/a
83	1,385,618	1,075	19,511,002	152.6	15.9	【 製造業 】	4,971	69,693,899	96.4	15.3	62	669,666	175.5	1.0
20	451,000	301	7,086,620	135.2	5.8	食 料 品 工 業	1,265	22,980,940	100.6	5.0	19	209,823	96.9	0.9
5	34,391	32	289,941	170.0	0.2	織 維 品 工 業	156	1,636,554	94.3	0.4	0	0	-	-
4	40,900	20	224,850	174.5	0.2	木 材 ・ 木 製 品 工 業	101	1,213,925	91.1	0.3	0	0	-	-
1	1,600	20	134,100	171.4	0.1	家 具 ・ 建 具 工 業	107	773,681	94.0	0.2	0	0	-	-
0	0	7	81,900	50.2	0.1	紙 工 業	55	607,628	95.9	0.1	0	0	-	-
3	10,900	56	1,049,675	257.0	0.9	印 刷 ・ 製 本 業	338	4,437,860	96.8	1.0	0	0	-	-
3	31,000	11	364,800	136.2	0.3	化 学 工 業	30	657,115	84.4	0.1	7	83,544	-	12.7
0	0	0	0	-	-	石 油 石 炭 製 品 工 業	1	25,930	28.0	0.0	5	48,256	-	186.1
0	0	19	620,916	161.4	0.5	ゴ ム ・ 工 業	100	1,967,767	92.9	0.4	0	0	-	-
0	0	3	18,000	42.0	0.0	ゴ ム 製 品 製 造 業	17	200,361	72.6	0.0	0	0	-	-
0	0	0	0	-	-	皮 革 工 業	6	35,729	97.3	0.0	0	0	-	-
1	20,000	17	384,827	452.7	0.3	窯 業	69	1,313,471	105.3	0.3	0	0	-	-
16	324,800	131	3,081,475	164.6	2.5	機 械 工 業	546	8,962,072	95.7	2.0	2	44,196	319.1	0.5
2	120,000	63	1,180,122	126.8	1.0	電 機 器 工 業	280	4,448,901	91.8	1.0	7	127,504	-	2.9
0	0	14	246,600	147.9	0.2	車 両 工 業	97	1,438,137	100.7	0.3	0	0	-	-
1	22,000	10	143,980	82.1	0.1	船 舶 工 業	57	783,015	86.3	0.2	0	0	-	-
8	192,274	87	1,717,881	218.9	1.4	金 属 工 業	383	6,126,750	97.1	1.3	4	47,403	-	0.8
3	22,200	59	842,694	156.6	0.7	ソ フ ト ウ ェ ア 業	273	3,730,150	94.4	0.8	2	5,084	-	0.1
0	0	0	0	-	-	情 報 処 理 サ ー ビ ス 業	7	196,078	95.3	0.0	0	0	-	-
16	114,553	225	2,042,621	162.6	1.7	そ の 他 工 業	1,083	8,157,838	93.1	1.8	16	103,857	2,131.1	1.3
1	10,000	25	371,931	165.9	0.3	【 農 林 漁 業 】	87	916,730	106.1	0.2	0	0	-	-
1	10,000	20	314,681	154.0	0.3	木 材 伐 出 業	70	769,440	100.7	0.2	0	0	-	-
0	0	5	57,250	288.0	0.0	農 林 漁 業 製 造 業	17	147,291	148.1	0.0	0	0	-	-
1	10,000	6	198,400	61.1	0.2	【 鉱 業 】	39	860,880	92.4	0.2	0	0	-	-
0	0	0	0	-	-	鉱 業	3	84,548	100.0	0.0	0	0	-	-
1	10,000	6	198,400	61.1	0.2	土 石 採 取 業	36	776,332	91.7	0.2	0	0	-	-
192	3,297,980	2,580	39,972,811	162.9	32.6	【 建 設 業 】	10,948	127,044,070	95.9	27.8	165	1,700,837	93.8	1.3
192	3,297,980	2,580	39,972,811	162.9	32.6	建 設 業	10,948	127,044,070	95.9	27.8	165	1,700,837	93.8	1.3
171	2,681,375	2,170	31,243,122	158.9	25.5	【 物 品 販 売 業 】	11,118	122,409,914	94.1	26.8	149	1,533,343	108.9	1.3
68	1,539,446	759	15,096,970	156.4	12.3	卸 売 業	3,654	53,212,167	92.7	11.7	38	542,293	108.8	1.0
78	909,329	1,002	12,078,117	154.9	9.8	小 売 業	4,663	46,662,678	94.7	10.2	49	455,882	140.7	1.0
25	232,600	409	4,068,034	184.1	3.3	飲 食 店 業	2,801	22,535,068	96.2	4.9	62	535,168	91.4	2.4

令和6年1月末日現在
(単位:件、千円、%)

保証承諾						業種名	保証債務残高(a)				代位弁済(b)			
当月中		当期中					件数	金額	前年比	構成比	当期中			代弁率 b/a
件数	金額	件数	金額	前年比	構成比						件数	金額	前年比	
22	452,306	343	7,239,534	167.0	5.9	【 運送・倉庫業 】	1,848	29,133,105	96.1	6.4	41	281,723	231.3	1.0
22	452,306	334	7,023,034	162.8	5.7	運送業	1,804	28,263,925	95.9	6.2	41	281,723	231.3	1.0
0	0	1	5,000	-	0.0	貨物運送取扱事業	4	63,229	85.0	0.0	0	0	-	-
0	0	8	211,500	1,057.5	0.2	倉庫業	40	805,951	106.2	0.2	0	0	-	-
114	1,474,031	1,376	17,415,432	151.1	14.2	【 サービス業 】	7,606	79,593,404	95.4	17.4	98	712,369	148.0	0.9
3	39,600	51	652,774	171.0	0.5	物品賃貸業	232	2,800,088	95.1	0.6	0	0	-	-
7	150,700	61	1,210,550	264.2	1.0	宿泊業	378	6,888,639	97.9	1.5	4	104,522	796.1	1.5
10	41,000	155	1,323,776	108.0	1.1	洗濯・理美容・浴場業	1,128	7,249,907	92.6	1.6	4	28,358	117.7	0.4
0	0	2	8,000	8.2	0.0	物品預り・駐車場業	40	440,537	86.0	0.1	0	0	-	-
5	50,500	54	941,940	143.3	0.8	その他の生活関連サービス業	327	4,322,562	97.1	0.9	9	40,188	-	0.9
0	0	2	7,900	10.7	0.0	旅行業	42	532,890	94.4	0.1	2	9,746	-	1.8
1	15,000	44	502,029	87.4	0.4	映画・娯楽業	311	5,149,480	95.2	1.1	5	52,916	127.4	1.0
3	21,600	24	216,017	113.0	0.2	広告業	130	1,264,080	77.8	0.3	4	19,240	36.5	1.5
0	0	1	6,000	-	0.0	放送業	10	60,179	90.5	0.0	0	0	-	-
0	0	16	235,500	841.1	0.2	情報通信サービス業	92	971,789	91.5	0.2	2	12,729	-	1.3
2	6,000	16	194,100	177.4	0.2	運輸サービス業	91	978,910	92.8	0.2	3	6,056	12.2	0.6
23	244,700	206	2,844,601	142.2	2.3	その他の事業サービス業	956	10,206,382	96.0	2.2	20	113,665	190.3	1.1
20	186,481	177	1,443,683	144.9	1.2	専門サービス業	892	6,571,335	94.4	1.4	12	86,277	781.6	1.3
29	526,270	392	5,879,332	171.4	4.8	医療・福祉	2,010	23,782,544	98.7	5.2	20	175,421	117.2	0.7
5	79,980	63	750,490	153.4	0.6	廃棄物処理業	339	3,720,222	88.2	0.8	4	38,337	1,548.6	1.0
2	89,000	44	684,055	165.6	0.6	教育、学習支援業	303	2,741,791	95.0	0.6	8	16,656	24.6	0.6
4	23,200	68	514,684	128.7	0.4	その他のサービス業	325	1,912,069	93.1	0.4	1	8,259	196.1	0.4
29	591,030	342	6,207,168	114.9	5.1	【 不動産業 】	1,772	22,068,229	101.1	4.8	3	15,332	53.4	0.1
29	591,030	342	6,207,168	114.9	5.1	不動産業	1,772	22,068,229	101.1	4.8	3	15,332	53.4	0.1
6	27,500	52	465,560	89.9	0.4	【 その他 】	529	4,999,783	94.9	1.1	2	6,075	-	0.1
0	0	1	2,000	-	0.0	郵便業	1	1,904	1,252.6	0.0	0	0	-	-
0	0	1	50,000	454.5	0.0	通信業	8	312,766	97.4	0.1	0	0	-	-
3	17,500	23	195,840	100.1	0.2	インターネット付随サービス業	108	1,073,290	101.4	0.2	0	0	-	-
0	0	14	140,580	51.5	0.1	電気・ガス・熱供給・水道業	329	3,087,436	93.7	0.7	0	0	-	-
3	10,000	13	77,140	201.7	0.1	保険媒介代理業	83	524,387	88.6	0.1	2	6,075	-	1.2
619	9,929,840	7,969	122,624,960	154.6	100.0	合計	38,918	456,720,013	95.7	100.0	520	4,919,344	116.0	1.1

4 金融機関別保証状況

令和6年1月末日現在
(単位:件、千円、%)

保証承諾						金融機関名	保証債務残高(a)				代位弁済(b)			
当月中		当期中					件数	金額	前年比	構成比	当期中			代弁率 b/a
件数	金額	件数	金額	前年比	構成比						件数	金額	前年比	
1	29,503	3	104,503	63.2	0.1	みずほ銀行	41	669,519	86.8	0.1	2	14,289	-	2.1
0	0	7	382,174	170.6	0.3	三菱UFJ銀行	59	1,360,111	98.2	0.3	2	17,229	24.1	1.3
0	0	9	208,047	52.9	0.2	三井住友銀行	141	2,064,869	86.4	0.5	1	9,096	10.6	0.4
1	80,000	15	665,649	422.6	0.5	りそな銀行	108	3,395,323	95.0	0.7	0	0	-	-
2	109,503	34	1,360,373	144.7	1.1	【都市銀行計】	349	7,489,821	92.2	1.6	5	40,613	25.9	0.5
200	3,775,902	2,468	42,204,684	142.0	34.4	七十七銀行	13,287	176,574,028	96.2	38.7	150	1,764,061	135.4	1.0
0	0	0	0	-	-	北海道銀行	15	338,249	81.8	0.1	0	0	-	-
0	0	2	30,802	58.1	0.0	青森銀行	50	871,355	83.4	0.2	0	0	-	-
0	0	0	0	-	-	みちのく銀行	10	105,150	99.7	0.0	0	0	-	-
4	66,000	30	428,705	193.5	0.3	秋田銀行	208	2,311,108	85.8	0.5	0	0	-	-
0	0	4	88,000	49.0	0.1	北都銀行	51	747,498	87.3	0.2	3	7,179	-	1.0
1	20,000	15	118,300	76.8	0.1	荘内銀行	118	977,808	82.1	0.2	1	5,677	-	0.6
2	33,000	61	1,277,490	143.5	1.0	山形銀行	338	4,324,483	93.9	0.9	4	69,551	493.2	1.6
8	117,000	72	1,079,743	106.0	0.9	岩手銀行	493	5,817,676	88.7	1.3	14	137,809	125.9	2.4
5	61,800	59	1,019,232	92.0	0.8	東北銀行	424	5,020,570	90.9	1.1	4	11,139	30.6	0.2
4	114,232	95	2,163,762	125.9	1.8	東邦銀行	416	7,945,680	92.3	1.7	2	4,441	4.7	0.1
0	0	0	0	-	-	足利銀行	7	135,948	80.2	0.0	0	0	-	-
5	73,000	12	433,000	117.3	0.4	常陽銀行	117	2,522,624	83.4	0.6	0	0	-	-
229	4,260,934	2,818	48,843,718	137.6	39.8	【地方銀行計】	15,534	207,692,178	95.1	45.5	178	1,999,857	125.3	1.0
159	2,304,586	1,782	23,567,476	156.4	19.2	仙台銀行	8,044	85,325,510	96.5	18.7	125	1,162,796	109.4	1.4
11	102,800	137	1,957,029	104.9	1.6	きらやか銀行	932	10,071,111	87.6	2.2	27	266,762	204.9	2.6
6	129,100	83	1,158,278	136.2	0.9	北日本銀行	562	7,641,404	88.2	1.7	3	69,953	1,282.1	0.9
2	85,000	6	119,700	137.0	0.1	福島銀行	48	671,795	87.2	0.1	0	0	-	-
0	0	0	0	-	-	大東銀行	0	0	-	-	0	0	-	-
178	2,621,486	2,008	26,802,483	150.0	21.9	【第二地銀計】	9,586	103,709,820	94.9	22.7	155	1,499,510	125.1	1.4
0	0	0	0	-	-	みずほ信託銀行	0	0	-	-	0	0	-	-
0	0	0	0	-	-	三井住友信託銀行	2	46,048	186.0	0.0	0	0	-	-
0	0	0	0	-	-	【信託銀行計】	2	46,048	186.0	0.0	0	0	-	-
0	0	0	0	-	-	【長期信用銀行計】	0	0	-	-	0	0	-	-
34	521,200	578	9,073,171	192.6	7.4	杜の都信用金庫	3,618	36,592,123	94.2	8.0	62	519,580	101.2	1.4
16	246,100	219	2,864,081	154.4	2.3	宮城第一信用金庫	664	6,622,727	113.4	1.5	13	76,166	60.8	1.2
20	341,400	313	5,881,233	313.1	4.8	石巻信用金庫	1,284	15,685,516	98.5	3.4	16	154,658	940.5	1.0
30	476,008	476	7,326,520	118.5	6.0	仙南信用金庫	2,363	25,959,259	96.8	5.7	22	163,557	270.7	0.6
18	173,691	247	2,641,476	117.3	2.2	気仙沼信用金庫	774	7,453,722	89.6	1.6	8	46,167	-	0.6
6	17,100	67	517,015	213.1	0.4	一関信用金庫	243	1,722,217	95.7	0.4	4	9,473	59.0	0.6
4	42,500	17	177,900	501.1	0.1	あぶくま信用金庫	59	424,589	99.2	0.1	0	0	-	-
0	0	0	0	-	-	信金中央金庫	0	0	-	-	0	0	-	-
128	1,817,999	1,917	28,481,396	166.0	23.2	【信用金庫計】	9,005	94,460,153	96.4	20.7	125	969,601	132.5	1.0

令和6年1月末日現在
(単位:件、千円、%)

保証承諾						金融機関名	保証債務残高(a)				代位弁済(b)			
当月中		当期中					件数	金額	前年比	構成比	当期中			代位率 b/a
件数	金額	件数	金額	前年比	構成比						件数	金額	前年比	
0	0	4	53,840	196.5	0.0	ウリ信用組合	35	591,105	95.7	0.1	1	9,298	-	1.6
0	0	0	0	-	-	あすか信用組合	5	15,530	80.7	0.0	0	0	-	-
62	788,220	894	13,753,913	241.0	11.2	石巻商工信用組合	2,970	30,242,719	99.3	6.6	31	235,978	66.2	0.8
8	156,450	137	1,572,729	146.5	1.3	古川信用組合	508	4,463,386	103.8	1.0	6	34,903	37.2	0.8
11	167,248	122	1,381,999	175.4	1.1	仙北信用組合	650	5,744,542	96.6	1.3	15	114,989	391.5	2.0
0	0	16	90,081	112.6	0.1	相双五城信用組合	135	466,543	91.4	0.1	1	6,668	66.6	1.4
81	1,111,918	1,173	16,852,562	219.6	13.7	【信用組合計】	4,303	41,523,826	99.2	9.1	54	401,836	82.1	1.0
1	8,000	19	284,428	151.0	0.2	商工組合中央金庫	137	1,788,228	102.4	0.4	3	7,928	11.5	0.4
0	0	0	0	-	-	日本政策投資銀行	0	0	-	-	0	0	-	-
0	0	0	0	-	-	日本政策金融公庫	1	7,388	100.0	0.0	0	0	-	-
0	0	0	0	-	-	国際協力銀行	0	0	-	-	0	0	-	-
1	8,000	19	284,428	151.0	0.2	【政府系金融機関計】	138	1,795,616	102.4	0.4	3	7,928	11.5	0.4
0	0	0	0	-	-	損害保険ジャパン日本興亜	0	0	-	-	0	0	-	-
0	0	0	0	-	-	【損害保険会社計】	0	0	-	-	0	0	-	-
0	0	0	0	-	-	イオン銀行	1	2,550	96.8	0.0	0	0	-	-
0	0	0	0	-	-	あおぞら銀行	0	0	-	-	0	0	-	-
0	0	0	0	-	-	整理回収機構	0	0	-	-	0	0	-	-
0	0	0	0	-	-	東北労働金庫	0	0	-	-	0	0	-	-
0	0	0	0	-	-	農林中央金庫	0	0	-	-	0	0	-	-
0	0	0	0	-	-	仙台農業協同組合	0	0	-	-	0	0	-	-
0	0	0	0	-	-	岩沼市農業協同組合	0	0	-	-	0	0	-	-
0	0	0	0	-	-	みやぎ亙理農業協同組合	0	0	-	-	0	0	-	-
0	0	0	0	-	-	みやぎ登米農業協同組合	0	0	-	-	0	0	-	-
0	0	0	0	-	-	古川農業協同組合	0	0	-	-	0	0	-	-
0	0	0	0	-	-	加美よつば農業協同組合	0	0	-	-	0	0	-	-
0	0	0	0	-	-	新みやぎ農業協同組合	0	0	-	-	0	0	-	-
0	0	0	0	-	-	いしのまき農業協同組合	0	0	-	-	0	0	-	-
0	0	0	0	-	-	みやぎ仙南農業協同組合	0	0	-	-	0	0	-	-
0	0	0	0	-	-	宮城信漁連	0	0	-	-	0	0	-	-
0	0	0	0	-	-	【その他金融機関計】	1	2,550	96.8	0.0	0	0	-	-
619	9,929,840	7,969	122,624,960	154.6	100.0	合 計	38,918	456,720,013	95.7	100.0	520	4,919,344	116.0	1.1

5 制度別保証状況

令和6年1月末日現在
(単位:件、千円、%)

保証承諾						制度名	保証債務残高(a)				代位弁済(b)			
当月中		当期中					件数	金額	前年比	構成比	当期中			代弁率 b/a
件数	金額	件数	金額	前年比	構成比						件数	金額	前年比	
11	333,600	163	3,892,187	113.2	3.2	【普通保証】	1,093	13,937,926	108.5	3.1	5	36,049	47.1	0.3
608	9,596,240	7,806	118,732,773	156.5	96.8	【制度保証】	37,825	442,782,086	95.3	96.9	515	4,883,295	117.2	1.1
64	758,200	883	9,597,833	116.2	7.8	協会制度保証	2,384	24,913,446	104.6	5.5	10	104,243	50.6	0.4
2	45,000	42	1,193,000	105.2	1.0	当座貸越根保証	104	2,842,295	95.7	0.6	0	0	-	-
52	486,500	637	5,044,000	99.0	4.1	事業者カードローン当座貸越根保証	1,661	12,694,018	98.1	2.8	6	46,095	291.6	0.4
0	0	0	0	-	-	長期経営資金	4	38,762	66.1	0.0	0	0	-	-
0	0	0	0	-	-	季節資金	0	0	-	-	0	0	-	-
0	0	5	27,000	98.2	0.0	割引根保証	5	37,000	79.6	0.0	0	0	-	-
0	0	0	0	-	-	合理化資金	17	136,712	83.4	0.0	0	0	-	-
0	0	0	0	-	-	金融安定化	5	24,580	98.4	0.0	0	0	-	-
1	80,000	4	208,000	200.0	0.2	中小企業特定社債保証	23	904,000	106.4	0.2	0	0	-	-
0	0	5	383,200	104.4	0.3	流動資産担保融資保証	5	383,200	104.4	0.1	0	0	-	-
6	59,700	99	1,161,529	296.7	0.9	経営安定関連	178	2,263,215	148.3	0.5	1	24,895	49.5	1.1
0	0	0	0	-	-	景気対応緊急保証	32	599,174	88.0	0.1	1	16,163	436.8	2.7
0	0	0	0	-	-	予約保証	0	0	-	-	0	0	-	-
0	0	0	0	-	-	経営力強化	72	601,282	71.5	0.1	1	15,252	42.5	2.5
0	0	0	0	-	-	事業再生計画実施関連	3	213,170	88.4	0.0	0	0	-	-
0	0	0	0	-	-	条件変更改善型借換保証	0	0	-	-	0	0	-	-
0	0	0	0	-	-	エネルギー対策資金	5	57,567	83.2	0.0	0	0	-	-
0	0	2	8,000	-	0.0	創業(等)関連	10	30,507	117.0	0.0	0	0	-	-
0	0	23	53,420	66.8	0.0	小口零細保証	83	180,532	79.8	0.0	1	1,838	10.7	1.0
0	0	0	0	-	-	災害復興資金	0	0	-	-	0	0	-	-
0	0	0	0	-	-	災害関係保証	13	152,324	71.2	0.0	0	0	-	-
0	0	8	197,906	83.1	0.2	東日本大震災復興緊急保証	67	1,475,328	97.1	0.3	0	0	-	-
0	0	0	0	-	-	危機関連保証	3	28,756	91.9	0.0	0	0	-	-
3	87,000	58	1,321,778	205.5	1.1	その他	94	2,251,026	218.9	0.5	0	0	-	-
377	6,875,943	4,898	88,862,542	188.9	72.5	県制度	26,495	347,304,325	93.5	76.0	403	4,130,984	120.7	1.2
280	6,333,371	3,600	80,675,600	197.3	65.8	経営安定資金	22,382	327,885,421	92.3	71.8	335	3,861,567	119.9	1.2
42	333,412	541	5,328,262	141.2	4.3	産業振興資金	2,114	13,846,838	117.2	3.0	30	137,883	79.3	1.0
0	0	0	0	-	-	環境安全管理対策資金	0	0	-	-	0	0	-	-
0	0	0	0	-	-	工業立地促進資金	0	0	-	-	0	0	-	-
55	209,160	757	2,858,680	119.7	2.3	宮城県全国小口	1,999	5,572,066	124.9	1.2	38	131,534	466.2	2.4
0	0	0	0	-	-	その他	0	0	-	-	0	0	-	-
49	1,046,627	738	10,916,157	98.8	8.9	仙台市制度	4,225	47,302,258	101.0	10.4	69	517,309	111.8	1.1
32	947,817	459	9,046,693	95.0	7.4	中小企業育成資金	3,045	42,623,574	99.1	9.3	51	450,833	106.5	1.1
13	80,850	190	1,428,705	146.8	1.2	新事業創出支援資金	587	3,150,006	151.0	0.7	8	34,863	111.0	1.1
4	17,960	84	364,599	77.1	0.3	仙台市全国小口	547	1,247,955	86.4	0.3	10	31,613	396.9	2.5
0	0	5	76,160	101.8	0.1	仙台国家戦略	46	280,724	99.9	0.1	0	0	-	-
0	0	0	0	-	-	その他	0	0	-	-	0	0	-	-
118	915,470	1,287	9,356,241	98.2	7.6	市町村制度	4,721	23,262,056	103.3	5.1	33	130,760	175.3	0.6
118	915,470	1,286	9,355,241	98.2	7.6	振興資金	4,718	23,260,756	103.3	5.1	33	130,760	175.3	0.6
0	0	1	1,000	-	0.0	小口資金	3	1,301	89.7	0.0	0	0	-	-
0	0	0	0	-	-	市町村全国小口	0	0	-	-	0	0	-	-
0	0	0	0	-	-	その他	0	0	-	-	0	0	-	-
619	9,929,840	7,969	122,624,960	154.6	100.0	合計	38,918	456,720,013	95.7	100.0	520	4,919,344	116.0	1.1

6 市町村別保証状況

令和6年1月末日現在
(単位:件、千円、%)

保証承諾						市町村名	保証債務残高(a)				代位弁済(b)			
当月中		当期中					件数	金額	前年比	構成比	当期中			代弁率 b/a
件数	金額	件数	金額	前年比	構成比						件数	金額	前年比	
247	4,489,652	3,015	47,133,564	139.2	38.4	仙台市	16,997	207,012,901	93.7	45.3	254	2,361,933	112.1	1.1
75	1,071,327	955	14,772,114	141.3	12.0	(青葉区)	5,683	70,558,137	95.1	15.4	110	1,004,652	211.5	1.4
62	1,174,950	663	10,925,832	147.9	8.9	(宮城野区)	3,454	45,093,659	93.1	9.9	52	655,163	119.9	1.5
35	952,650	491	7,872,470	133.6	6.4	(若林区)	2,764	34,740,345	92.1	7.6	23	211,528	36.4	0.6
35	540,450	409	5,627,246	130.0	4.6	(太白区)	2,511	26,675,343	92.4	5.8	26	187,097	89.9	0.7
40	750,275	497	7,935,903	136.9	6.5	(泉区)	2,585	29,945,418	94.9	6.6	43	303,493	102.2	1.0
74	1,317,343	1,100	19,721,657	220.5	16.1	石巻市	4,214	51,898,648	98.7	11.4	49	422,730	74.8	0.8
8	76,410	164	3,466,229	147.8	2.8	塩竈市	919	12,570,649	101.6	2.8	18	179,403	300.8	1.4
26	440,691	403	5,615,788	121.0	4.6	気仙沼市	1,494	17,443,987	95.2	3.8	14	99,203	61.9	0.6
1	25,000	102	1,289,134	161.0	1.1	白石市	552	5,802,227	98.4	1.3	4	32,604	654.4	0.6
21	258,498	293	4,902,315	165.4	4.0	名取市	1,256	15,842,518	102.1	3.5	12	84,677	61.5	0.5
8	93,700	66	939,513	130.1	0.8	角田市	446	4,639,928	89.7	1.0	16	121,347	1,184.0	2.6
10	50,500	139	1,707,761	104.1	1.4	多賀城市	737	7,681,896	95.2	1.7	8	124,511	57.1	1.6
9	163,000	104	1,441,323	179.3	1.2	岩沼市	599	6,370,557	90.2	1.4	7	112,003	239.7	1.8
23	364,792	303	3,765,070	194.3	3.1	登米市	1,535	15,616,821	93.5	3.4	14	78,186	116.2	0.5
23	233,310	245	3,372,707	144.2	2.8	栗原市	1,170	12,222,875	97.1	2.7	17	164,112	473.3	1.3
20	370,600	224	3,602,708	230.4	2.9	東松島市	906	10,708,590	98.4	2.3	6	84,607	1,607.0	0.8
46	651,310	471	6,578,393	150.2	5.4	大崎市	1,964	21,914,974	95.4	4.8	21	223,448	52.3	1.0
8	115,300	108	1,385,392	139.8	1.1	富谷市	515	5,201,233	100.1	1.1	6	36,602	-	0.7
524	8,650,106	6,737	104,921,554	154.5	85.6	【市計】	33,304	394,927,804	95.4	86.5	446	4,125,366	107.3	1.0
1	7,000	62	971,506	128.9	0.8	蔵王町	354	3,628,976	102.4	0.8	1	1,884	6.3	0.1
0	0	7	217,308	100.4	0.2	七ヶ宿町	24	470,969	104.6	0.1	0	0	-	-
1	7,000	69	1,188,814	122.6	1.0	刈田郡計	378	4,099,945	102.7	0.9	1	1,884	6.3	0.0
4	57,000	74	955,414	107.7	0.8	大河原町	359	4,566,239	97.1	1.0	2	6,640	267.8	0.1
1	4,900	34	380,110	115.5	0.3	村田町	199	1,894,532	90.7	0.4	4	19,251	-	1.0
9	93,910	90	1,145,389	116.5	0.9	柴田町	439	4,540,828	95.4	1.0	12	127,136	1,405.7	2.8
4	54,240	40	679,990	239.1	0.6	川崎町	172	2,034,546	93.2	0.4	7	171,985	1,401.4	8.5
18	210,050	238	3,160,903	127.3	2.6	柴田郡計	1,169	13,036,146	94.9	2.9	25	325,011	1,365.8	2.5
3	42,000	38	308,024	99.0	0.3	丸森町	219	1,745,657	76.9	0.4	0	0	-	-
3	42,000	38	308,024	99.0	0.3	伊具郡計	219	1,745,657	76.9	0.4	0	0	-	-
9	79,500	103	1,448,434	163.0	1.2	亶理町	444	4,400,452	98.4	1.0	1	5,169	19.6	0.1
5	45,000	45	518,110	110.1	0.4	山元町	176	2,013,851	94.8	0.4	4	42,827	-	2.1
14	124,500	148	1,966,544	144.7	1.6	亶理郡計	620	6,414,303	97.2	1.4	5	47,997	181.9	0.7
3	30,300	71	835,038	255.4	0.7	松島町	306	3,030,835	102.7	0.7	3	12,232	-	0.4
3	16,800	45	520,444	59.2	0.4	七ヶ浜町	267	2,945,641	102.7	0.6	4	41,644	335.7	1.4
10	62,830	107	1,301,945	146.7	1.1	利府町	502	5,402,589	100.5	1.2	5	29,481	24.7	0.5
16	109,930	223	2,657,427	126.9	2.2	宮城郡計	1,075	11,379,065	101.6	2.5	12	83,356	63.3	0.7
12	266,310	109	1,678,825	222.2	1.4	大和町	478	5,422,180	95.7	1.2	7	72,905	110.8	1.3
2	62,274	46	469,160	182.6	0.4	大郷町	175	1,904,215	96.1	0.4	5	28,226	-	1.5
4	30,000	32	457,444	111.3	0.4	大衡村	103	1,507,613	88.0	0.3	4	130,016	-	8.6
18	358,584	187	2,605,429	183.0	2.1	黒川郡計	756	8,834,009	94.4	1.9	16	231,147	351.3	2.6
0	0	10	277,266	1,260.3	0.2	色麻町	44	605,696	104.3	0.1	0	0	-	-
7	134,050	97	1,938,479	181.1	1.6	加美町	351	3,994,057	102.8	0.9	2	2,209	117.8	0.1
7	134,050	107	2,215,745	202.8	1.8	加美郡計	395	4,599,753	103.0	1.0	2	2,209	117.8	0.0
2	25,000	34	302,101	131.4	0.2	涌谷町	206	1,846,185	91.9	0.4	9	69,668	-	3.8
3	108,000	58	1,247,101	294.3	1.0	美里町	278	3,631,718	107.1	0.8	2	3,010	3.9	0.1
5	133,000	92	1,549,202	237.0	1.3	遠田郡計	484	5,477,903	101.4	1.2	11	72,677	94.7	1.3
6	62,000	60	1,363,382	229.5	1.1	女川町	197	3,192,612	109.7	0.7	0	0	-	-
6	62,000	60	1,363,382	229.5	1.1	牡鹿郡計	197	3,192,612	109.7	0.7	0	0	-	-
7	98,620	70	687,936	169.8	0.6	南三陸町	313	2,821,488	90.5	0.6	0	0	-	-
7	98,620	70	687,936	169.8	0.6	本吉郡計	313	2,821,488	90.5	0.6	0	0	-	-
95	1,279,734	1,232	17,703,407	155.5	14.4	【郡計】	5,606	61,600,881	97.7	13.5	72	764,281	192.4	1.2
0	0	0	0	-	-	県外	8	191,327	71.6	0.0	2	29,696	-	15.5
619	9,929,840	7,969	122,624,960	154.6	100.0	合計	38,918	456,720,013	95.7	100.0	520	4,919,344	116.0	1.1

7 市町村中小企業振興資金保証状況

令和6年1月末日現在
(単位:件、千円、%)

保証承諾						市町村名	保証債務残高(a)				代位弁済(b)			
当月中		当期中					件数	金額	前年比	構成比	当期中			代弁率 b/a
件数	金額	件数	金額	前年比	構成比						件数	金額	前年比	
32	947,817	459	9,046,693	95.0	49.2	仙台市	3,045	42,623,574	99.1	64.7	51	450,833	106.5	1.1
12	83,400	103	768,574	55.5	4.2	石巻市	552	3,334,906	80.7	5.1	2	4,138	27.6	0.1
0	0	11	65,100	32.8	0.4	塩竈市	86	369,430	86.5	0.6	1	5,853	-	1.6
8	73,191	130	962,129	81.2	5.2	気仙沼市	458	2,365,305	97.0	3.6	3	13,900	-	0.6
0	0	31	284,970	101.8	1.5	白石市	172	857,426	108.6	1.3	0	0	-	-
6	47,400	67	488,270	88.1	2.7	名取市	219	1,154,572	120.9	1.8	0	0	-	-
3	36,700	24	185,266	78.3	1.0	角田市	147	764,259	105.1	1.2	5	17,536	-	2.3
2	7,500	24	175,250	61.7	1.0	多賀城市	92	494,248	124.5	0.8	1	4,795	137.4	1.0
1	3,000	25	191,000	126.9	1.0	岩沼市	104	449,424	103.3	0.7	1	6,668	69.0	1.5
9	56,014	109	848,632	116.1	4.6	登米市	422	2,011,697	102.8	3.1	3	7,386	176.7	0.4
15	150,255	124	1,035,237	140.1	5.6	栗原市	348	1,869,906	114.0	2.8	4	15,167	4,356.1	0.8
7	36,100	51	303,540	82.3	1.6	東松島市	150	729,518	106.2	1.1	0	0	-	-
20	164,010	227	1,793,341	122.9	9.7	大崎市	625	3,270,906	118.6	5.0	3	22,967	93.0	0.7
3	28,000	30	170,092	117.3	0.9	富谷市	110	444,114	101.6	0.7	0	0	-	-
118	1,633,387	1,415	16,318,094	94.7	88.7	【市計】	6,530	60,739,285	99.9	92.2	74	549,242	113.2	0.9
0	0	9	34,000	56.4	0.2	蔵王町	111	334,650	87.0	0.5	0	0	-	-
0	0	2	21,000	128.7	0.1	七ヶ宿町	9	43,236	86.3	0.1	0	0	-	-
0	0	11	55,000	71.8	0.3	刈田郡計	120	377,886	86.9	0.6	0	0	-	-
2	12,000	10	38,200	47.5	0.2	大河原町	40	120,594	100.2	0.2	0	0	-	-
0	0	8	45,200	66.6	0.2	村田町	33	150,373	97.4	0.2	0	0	-	-
4	25,000	26	102,800	81.7	0.6	柴田町	87	266,926	109.3	0.4	2	3,384	-	1.3
0	0	10	52,210	97.6	0.3	川崎町	32	88,042	126.1	0.1	0	0	-	-
6	37,000	54	238,410	72.8	1.3	柴田郡計	192	625,935	106.3	1.0	2	3,384	-	0.5
1	12,000	25	123,675	130.5	0.7	丸森町	85	295,418	92.8	0.4	0	0	-	-
1	12,000	25	123,675	130.5	0.7	伊具郡計	85	295,418	92.8	0.4	0	0	-	-
6	38,500	34	196,014	127.6	1.1	亘理町	141	573,550	106.2	0.9	0	0	-	-
1	10,000	13	80,520	251.6	0.4	山元町	37	168,540	140.7	0.3	0	0	-	-
7	48,500	47	276,534	149.0	1.5	亘理郡計	178	742,091	112.5	1.1	0	0	-	-
0	0	9	31,820	48.9	0.2	松島町	53	154,921	92.5	0.2	0	0	-	-
0	0	3	32,000	321.9	0.2	七ヶ浜町	10	65,926	140.7	0.1	0	0	-	-
4	13,000	28	182,586	98.9	1.0	利府町	92	459,378	120.4	0.7	0	0	-	-
4	13,000	40	246,406	94.9	1.3	宮城郡計	155	680,226	114.1	1.0	0	0	-	-
2	9,000	28	180,500	101.9	1.0	大和町	110	437,268	116.0	0.7	2	4,691	-	1.1
1	5,000	12	81,300	135.5	0.4	大衡村	30	144,276	129.4	0.2	0	0	-	-
3	14,000	40	261,800	110.4	1.4	黒川郡計	140	581,543	119.0	0.9	2	4,691	-	0.8
0	0	2	20,000	142.9	0.1	色麻町	13	34,232	108.2	0.1	0	0	-	-
1	3,000	28	166,751	165.7	0.9	加美町	75	325,895	121.1	0.5	0	0	-	-
1	3,000	30	186,751	162.9	1.0	加美郡計	88	360,127	119.7	0.5	0	0	-	-
2	25,000	17	165,093	311.5	0.9	涌谷町	84	510,125	103.9	0.8	5	23,276	-	4.6
1	8,000	16	120,421	71.8	0.7	美里町	65	348,577	97.4	0.5	1	999	-	0.3
3	33,000	33	285,514	129.3	1.6	遠田郡計	149	858,701	101.1	1.3	6	24,276	-	2.8
5	52,000	18	243,770	154.3	1.3	女川町	37	321,706	146.7	0.5	0	0	-	-
5	52,000	18	243,770	154.3	1.3	牡鹿郡計	37	321,706	146.7	0.5	0	0	-	-
2	17,400	32	165,980	121.3	0.9	南三陸町	89	301,413	103.6	0.5	0	0	-	-
2	17,400	32	165,980	121.3	0.9	本吉郡計	89	301,413	103.6	0.5	0	0	-	-
32	229,900	330	2,083,840	115.0	11.3	【郡計】	1,233	5,145,045	108.4	7.8	10	32,351	255.2	0.6
150	1,863,287	1,745	18,401,934	96.6	100.0	合計	7,763	65,884,330	100.5	100.0	84	581,593	116.8	0.9

8 市町村小企業小口資金保証状況

令和6年1月末日現在
(単位:件、千円、%)

保証承諾						市町村名	保証債務残高(a)				代位弁済(b)			
当月中		当期中					件数	金額	前年比	構成比	当期中			代弁率 b/a
件数	金額	件数	金額	前年比	構成比						件数	金額	前年比	
0	0	0	0	-	-	仙台市	0	0	-	-	0	0	-	-
0	0	1	1,000	-	100.0	石巻市	3	1,301	89.7	100.0	0	0	-	-
0	0	0	0	-	-	塩竈市	0	0	-	-	0	0	-	-
0	0	0	0	-	-	気仙沼市	0	0	-	-	0	0	-	-
0	0	0	0	-	-	東松島市	0	0	-	-	0	0	-	-
0	0	0	0	-	-	富谷市	0	0	-	-	0	0	-	-
0	0	1	1,000	-	100.0	【市計】	3	1,301	89.7	100.0	0	0	-	-
0	0	0	0	-	-	大河原町	0	0	-	-	0	0	-	-
0	0	0	0	-	-	村田町	0	0	-	-	0	0	-	-
0	0	0	0	-	-	柴田町	0	0	-	-	0	0	-	-
0	0	0	0	-	-	川崎町	0	0	-	-	0	0	-	-
0	0	0	0	-	-	柴田郡計	0	0	-	-	0	0	-	-
0	0	0	0	-	-	七ヶ浜町	0	0	-	-	0	0	-	-
0	0	0	0	-	-	利府町	0	0	-	-	0	0	-	-
0	0	0	0	-	-	宮城郡計	0	0	-	-	0	0	-	-
0	0	0	0	-	-	大郷町	0	0	-	-	0	0	-	-
0	0	0	0	-	-	黒川郡計	0	0	-	-	0	0	-	-
0	0	0	0	-	-	女川町	0	0	-	-	0	0	-	-
0	0	0	0	-	-	牡鹿郡計	0	0	-	-	0	0	-	-
0	0	0	0	-	-	【郡計】	0	0	-	-	0	0	-	-
0	0	1	1,000	-	100.0	合計	3	1,301	89.7	100.0	0	0	-	-

信用保証で企業の活力・地域の繁栄

宮城県信用保証協会

<https://www.miyagi-shinpo.or.jp>

本店

〒980-0014 仙台市青葉区本町 2-16-12
TEL.022-225-6491 FAX.022-261-1620

本店営業部 保証一課

〒980-0014 仙台市青葉区本町 2-16-12
TEL.022-225-6421 FAX.022-262-5134

本店営業部 保証二課

〒980-0014 仙台市青葉区本町 2-16-12
TEL.022-225-6422 FAX.022-262-5134

仙台東支店

〒984-0015 仙台市若林区卸町 2-9-5
TEL.022-783-9021 FAX.022-783-9020

白石支店

〒989-0273 白石市中町 11
TEL.0224-25-2135 FAX.0224-26-3335

大崎支店

〒989-6166 大崎市古川東町 5-46
TEL.0229-22-0722 FAX.0229-24-2614

石巻支店

〒986-0822 石巻中央 2-9-18
TEL.0225-22-4178 FAX.0225-95-4930

気仙沼支店

〒988-0084 気仙沼市八日町 2-1-11
TEL.0226-22-1972 FAX.0226-24-3802

マンスリーレポート 2月

令和6年2月発行（令和6年1月末日現在）

- 編集／宮城県信用保証協会 総務部 情報システム課
- 発行／宮城県信用保証協会